

MEDIERNES UDVIKLING 2014
I DANMARK

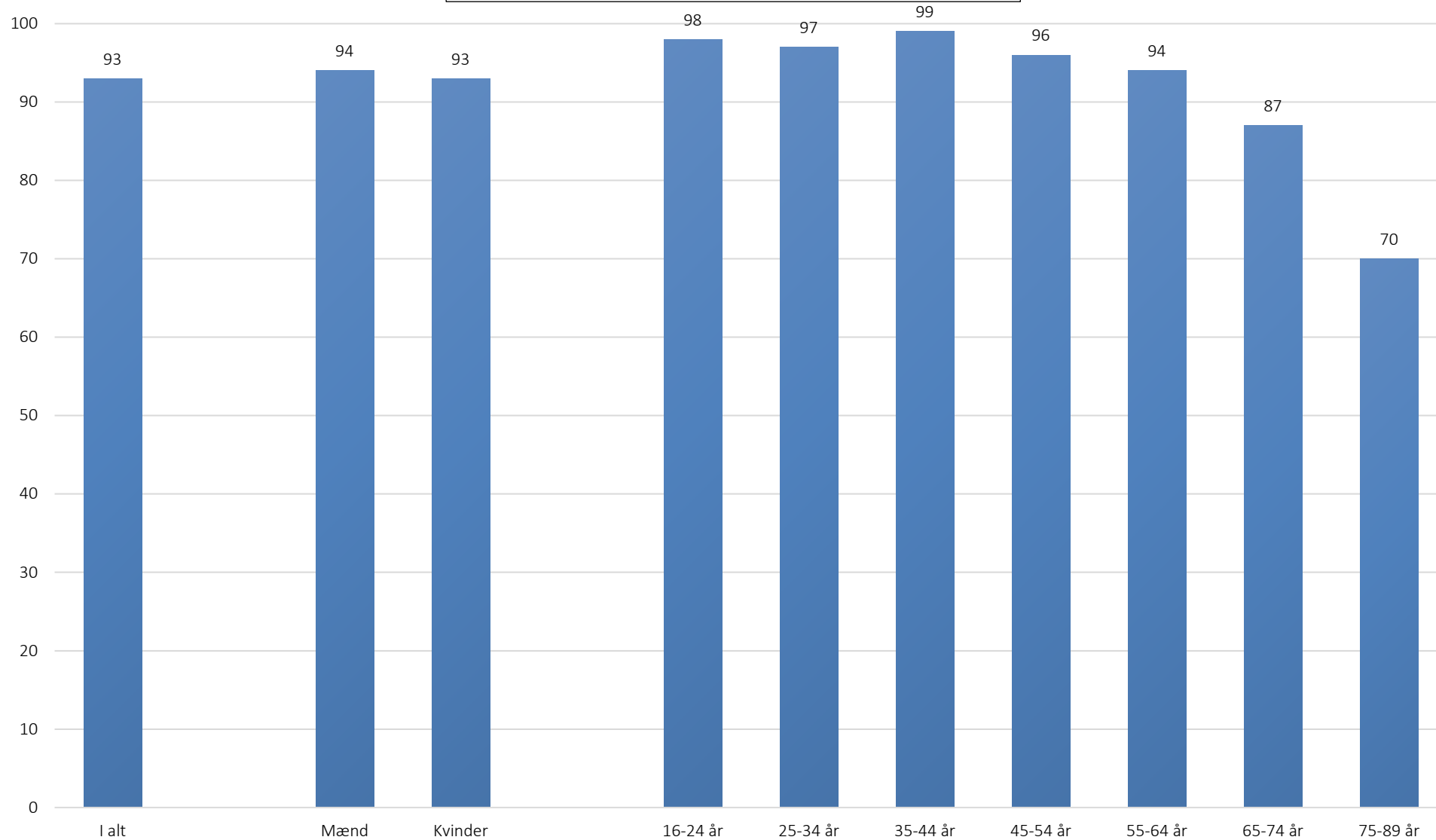
Kultur
STYRELSEN

MOBIL / TABLET

BILAG: GRAFER OG TABELLER



Brug af mobiltelefon eller smartphone. 2013



Kilde: Danmarks Statistik - It-anvendelse i befolkningen/særkørsel
Data bearbejdet af Kulturstyrelsen

Univers: Pct. af den danske befolkning 16-89 år

Tabel til Internet figur 1: Brug af mobiltelefon eller smartphone. 2013

	Brug af mobiltelefon eller smartphone
I alt	93
Køn	
Kvinder	93
Mænd	94
Alder	
16-24 år	98
25-34 år	97
35-44 år	99
45-54 år	96
55-64 år	94
65-74 år	87
75-89 år	70

Kilde: Danmarks Statistik - It-anvendelse i befolkningen/særkørsel
Data bearbejdet af Kulturstyrelsen

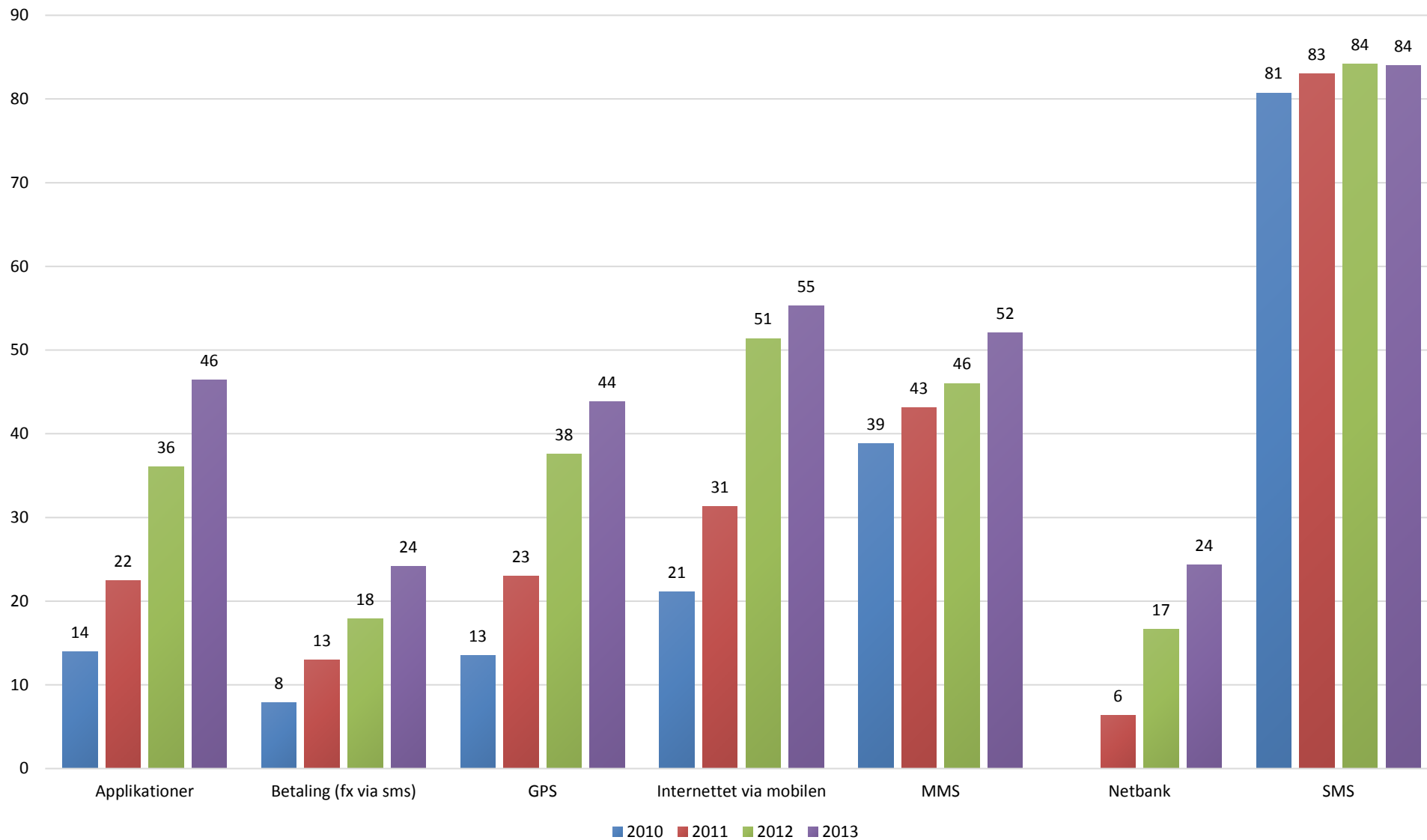
Univers: Pct. af den danske befolkning 16-89 år

Stikprøve: 5.696

Ved enhver brug af data skal originalkilden samt Kulturstyrelsen, Rapportering om mediernes udvikling 2014 oplyses

Videresalg af data ikke tilladt

Mobiltelefon/smartphone: Brug af mobilfunktioner og -tjenester. 2010 - 2013



Kilde: Danmarks Statistik - It-anvendelse i befolkningen/særkørsel
Data bearbejdet af Kulturstyrelsen

Univers: Pct. af den danske befolkning 16-89 år

Tabel til Mobil & Tablet figur 2: Mobilfunktioner og -tjenester. 2010 - 2013

	År			
	2010	2011	2012	2013
Applikationer	14	22	36	46
Betaling (fx via sms)	8	13	18	24
GPS	13	23	38	44
Internettet via mobilen	21	31	51	55
MMS	39	43	46	52
Netbank	-	6	17	24
SMS	81	83	84	84

Kilde: Danmarks Statistik - It-anvendelse i befolkningen/særkørsel

Data bearbejdet af Kulturstyrelsen

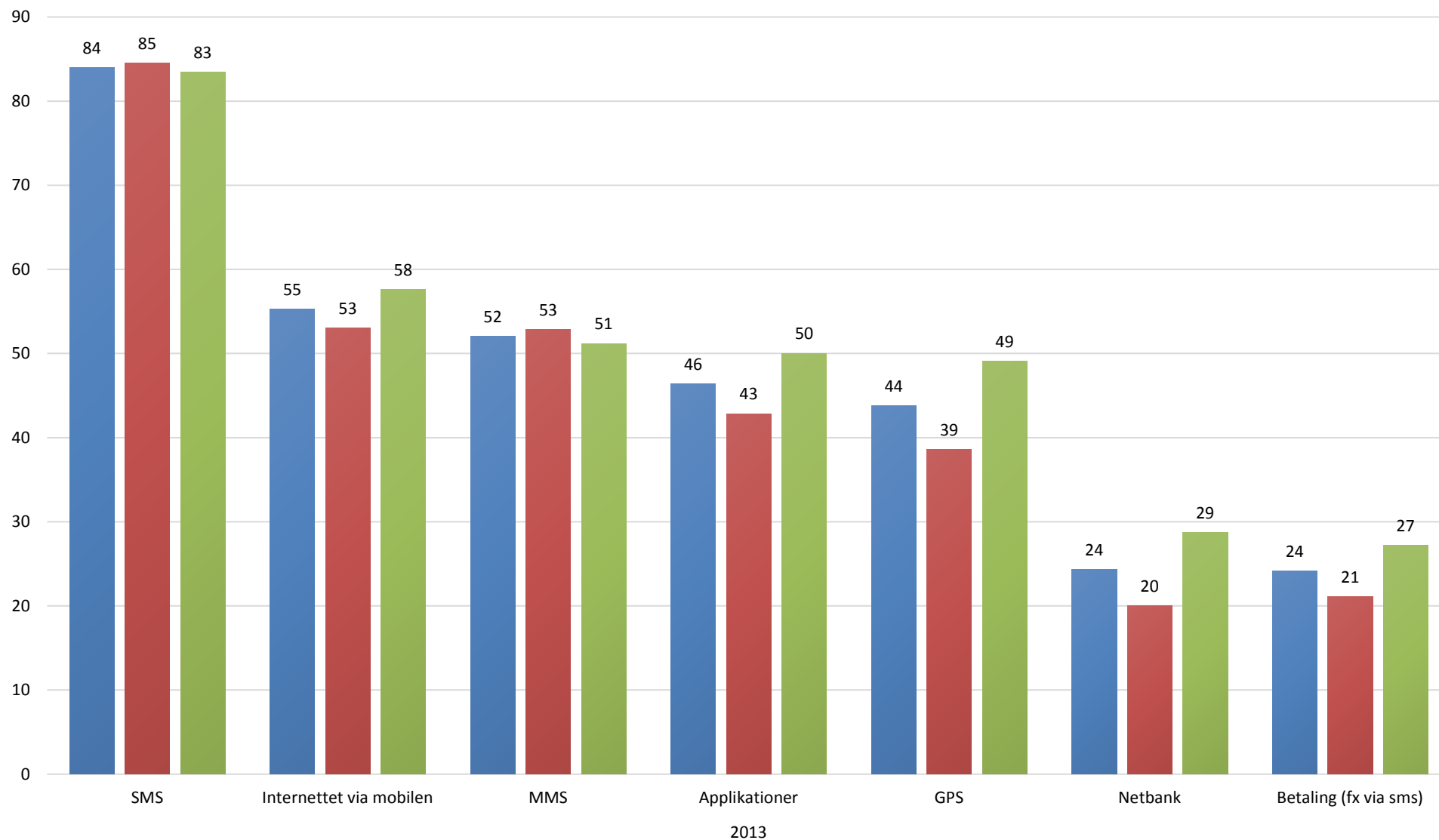
Univers: Pct. af den danske befolkning 16-89 år

Stikprøve: 5.696

Ved enhver brug af data skal originalkilden samt Kulturstyrelsen, Rapportering om mediernes udvikling 2014 oplyses

Videresalg af data ikke tilladt

Brug af mobilfunktioner og -tjenester - fordelt på køn. 2013

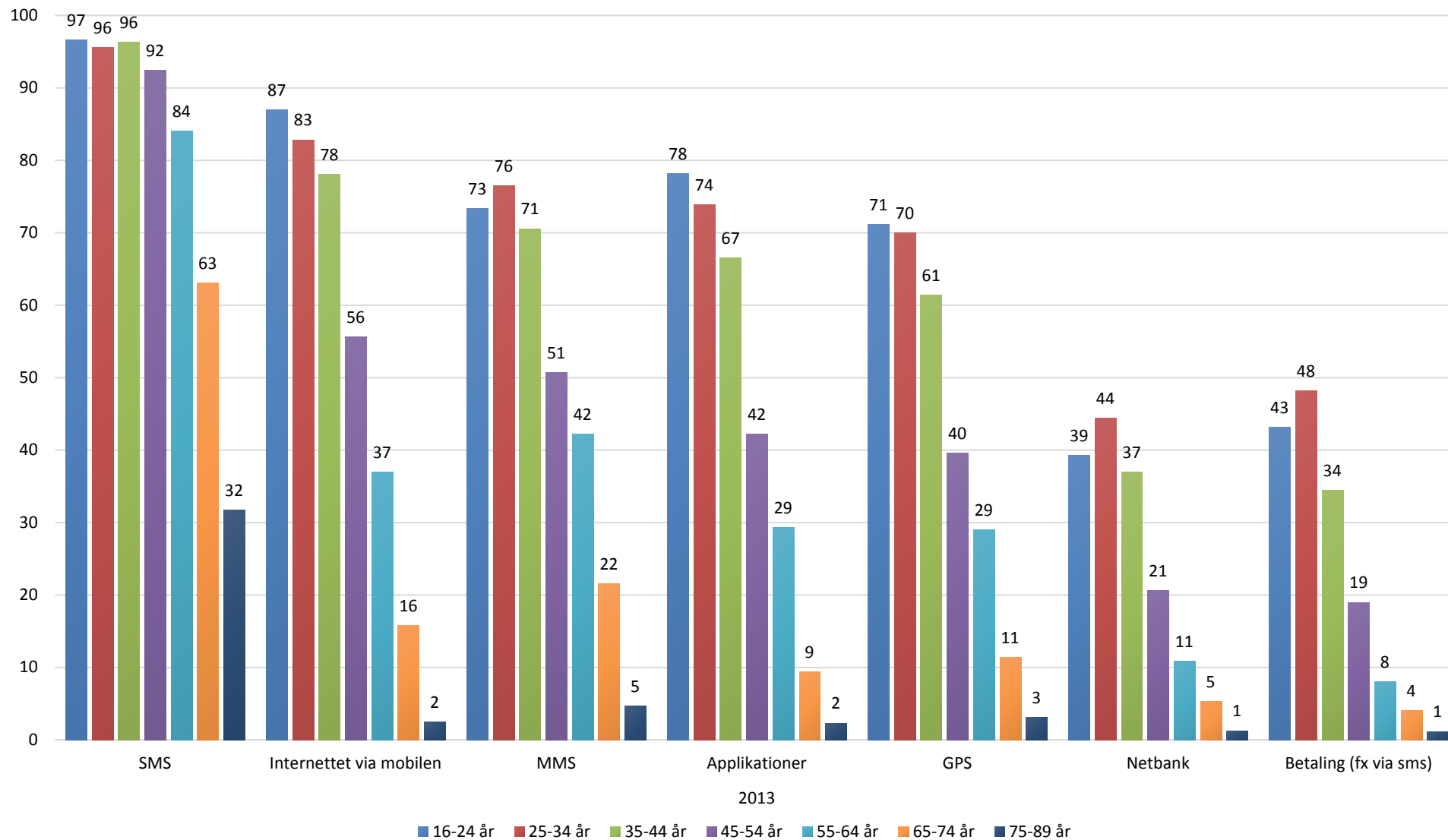


Kilde: Danmarks Statistik - It-anvendelse i befolkningen/særkørsel
Data bearbejdet af Kulturstyrelsen

■ I alt ■ Kvinder ■ Mænd

Univers: Pct. af den danske befolkning 16-89 år

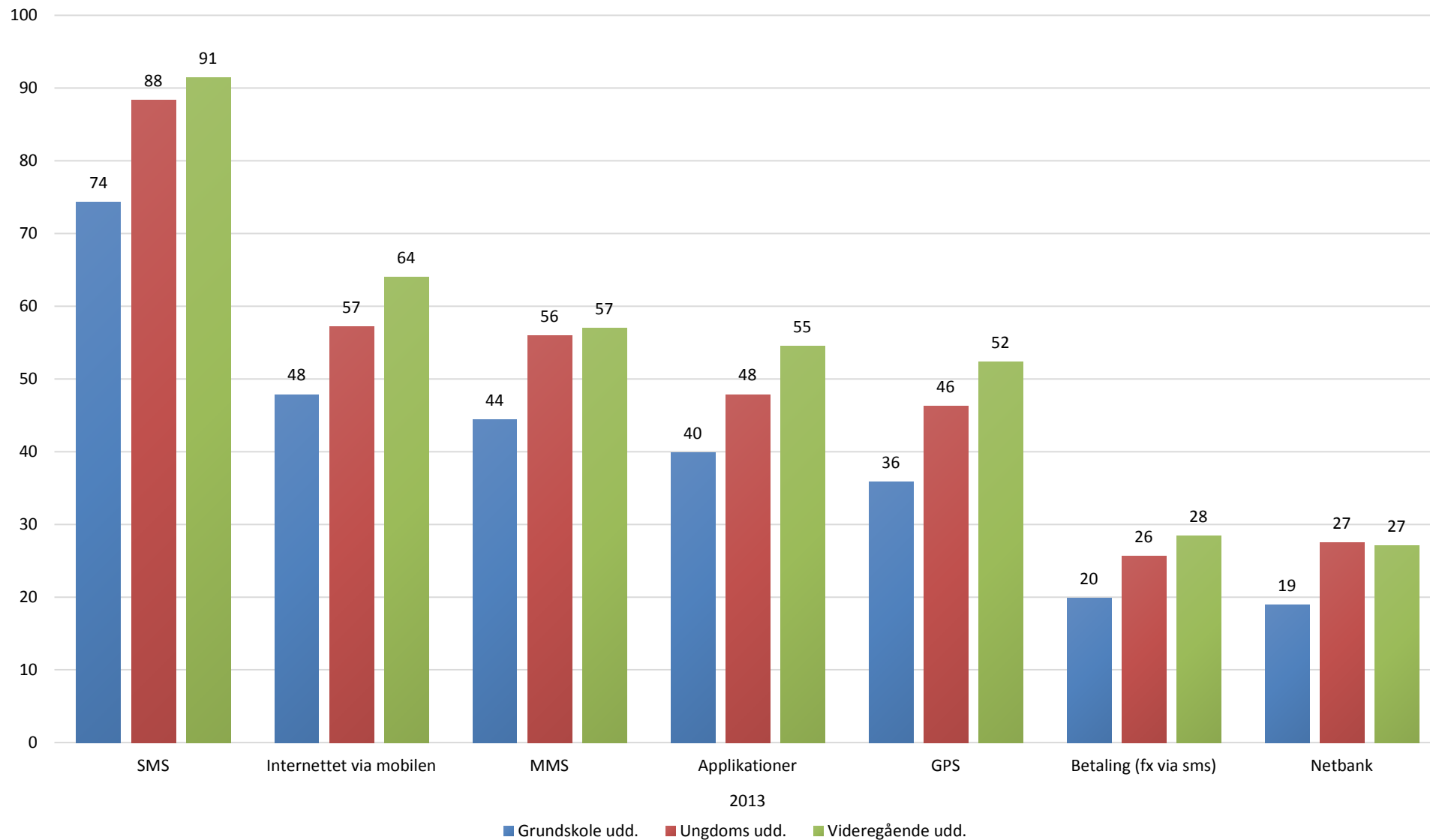
Brug af mobilfunktioner og -tjenester - fordelt på alder. 2013



Kilde: Danmarks Statistik - It-anvendelse i befolkningen/særkørsel
Data bearbejdet af Kulturstyrelsen

Univers: Pct. af den danske befolkning 16-89 år

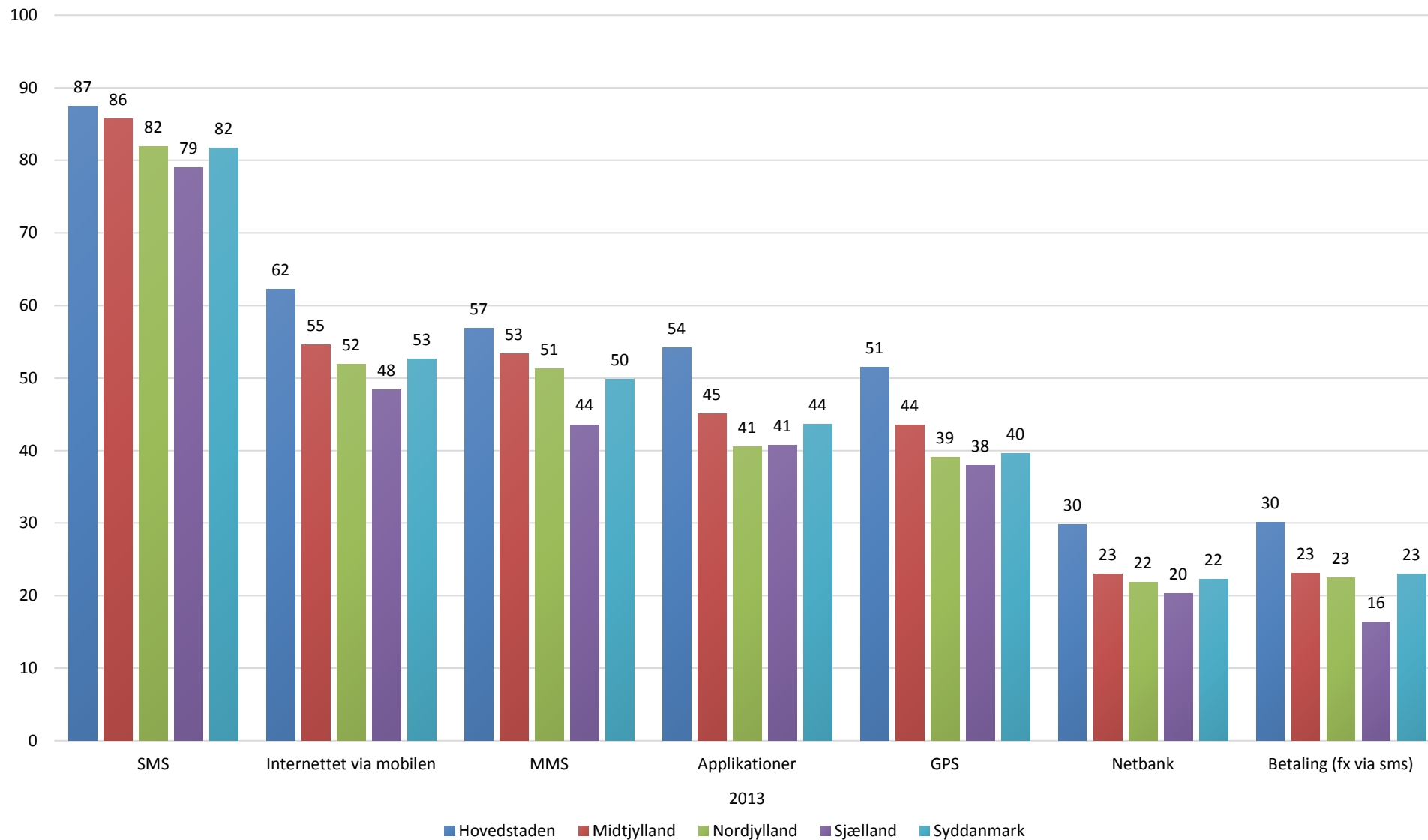
Brug af mobilfunktioner og -tjenester - fordelt på uddannelse. 2013



Kilde: Danmarks Statistik - It-anvendelse i befolkningen/særkørsel
Data bearbejdet af Kulturstyrelsen

Univers: Pct. af den danske befolkning 16-89 år

Brug af mobilfunktioner og -tjenester - fordelt på region. 2013



Kilde: Danmarks Statistik - It-anvendelse i befolkningen/særkørsel
Data bearbejdet af Kulturstyrelsen

Univers: Pct. af den danske befolkning 16-89 år

Tabel til Mobil & Tablet figur 3: Brug af mobilfunktioner og tjenester - fordelt på køn. 2013

	Mobilfunktioner og tjenester						
	SMS	Internettet via mobilen	MMS	Applikationer	GPS	Netbank	Betaling (fx via sms)
I alt	84	55	52	46	44	24	24
Køn							
Kvinder	85	53	53	43	39	20	21
Mænd	83	58	51	50	49	29	27
Alder							
16-24 år	97	87	73	78	71	39	43
25-34 år	96	83	76	74	70	44	48
35-44 år	96	78	71	67	61	37	34
45-54 år	92	56	51	42	40	21	19
55-64 år	84	37	42	29	29	11	8
65-74 år	63	16	22	9	11	5	4
75-89 år	32	2	5	2	3	1	1
Højeste fuldførte uddannelse							
Grundskole udd.	74	48	44	40	36	19	20
Ungdoms udd.	88	57	56	48	46	27	26
Videregående udd.	91	64	57	55	52	27	28
Region							
Hovedstaden	87	62	57	54	51	30	30
Midtjylland	86	55	53	45	44	23	23
Nordjylland	82	52	51	41	39	22	23
Sjælland	79	48	44	41	38	20	16
Syddanmark	82	53	50	44	40	22	23

Kilde: Danmarks Statistik - It-anvendelse i befolkningen/særkørsel

Data bearbejdet af Kulturstyrelsen

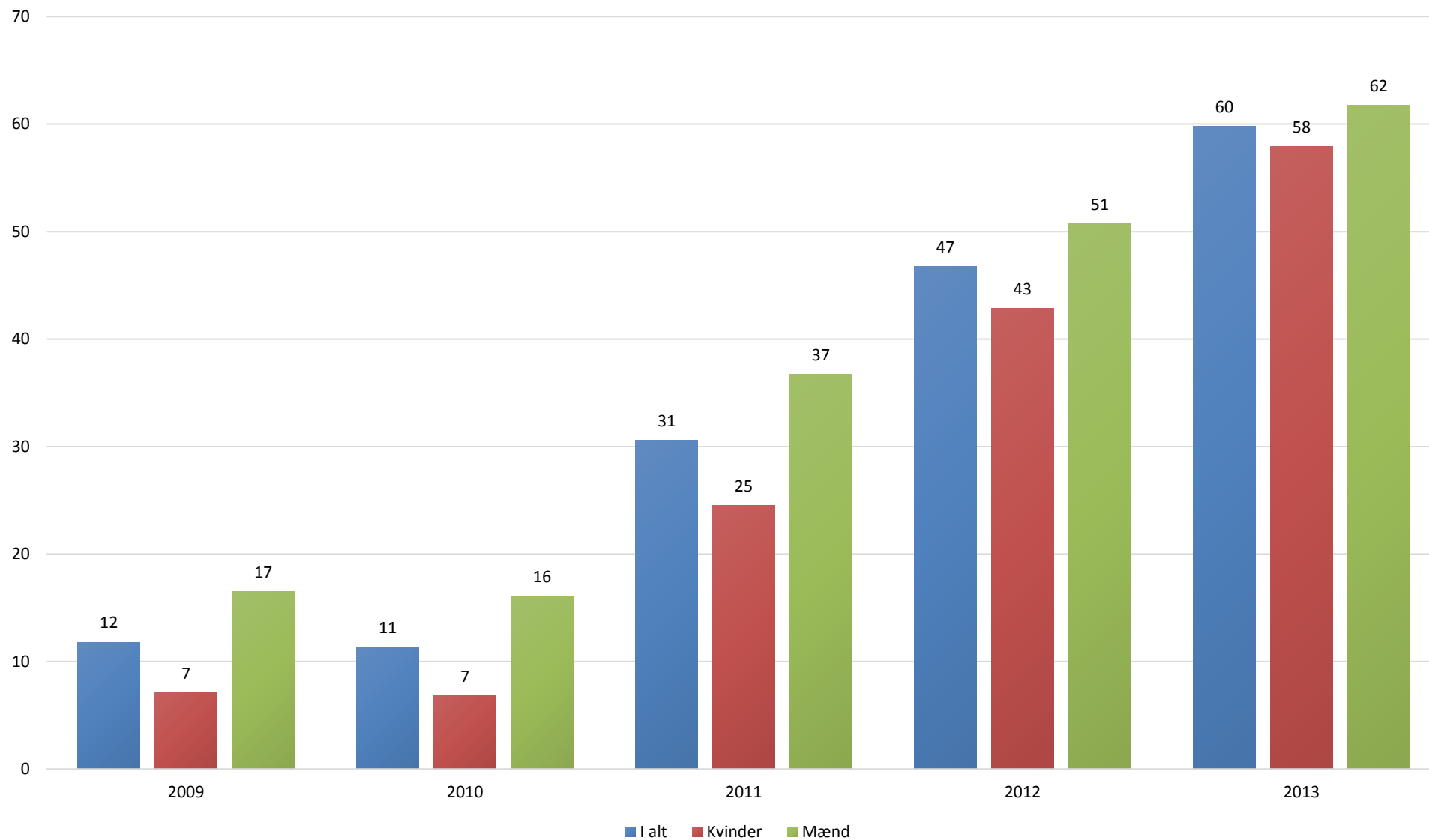
Univers: Pct. af den danske befolkning 16-89 år

Stikprøve: 5.696

Ved enhver brug af data skal originalkilden samt Kulturstyrelsen, Rapportering om mediernes udvikling 2014 oplyses

Videresalg af data ikke tilladt

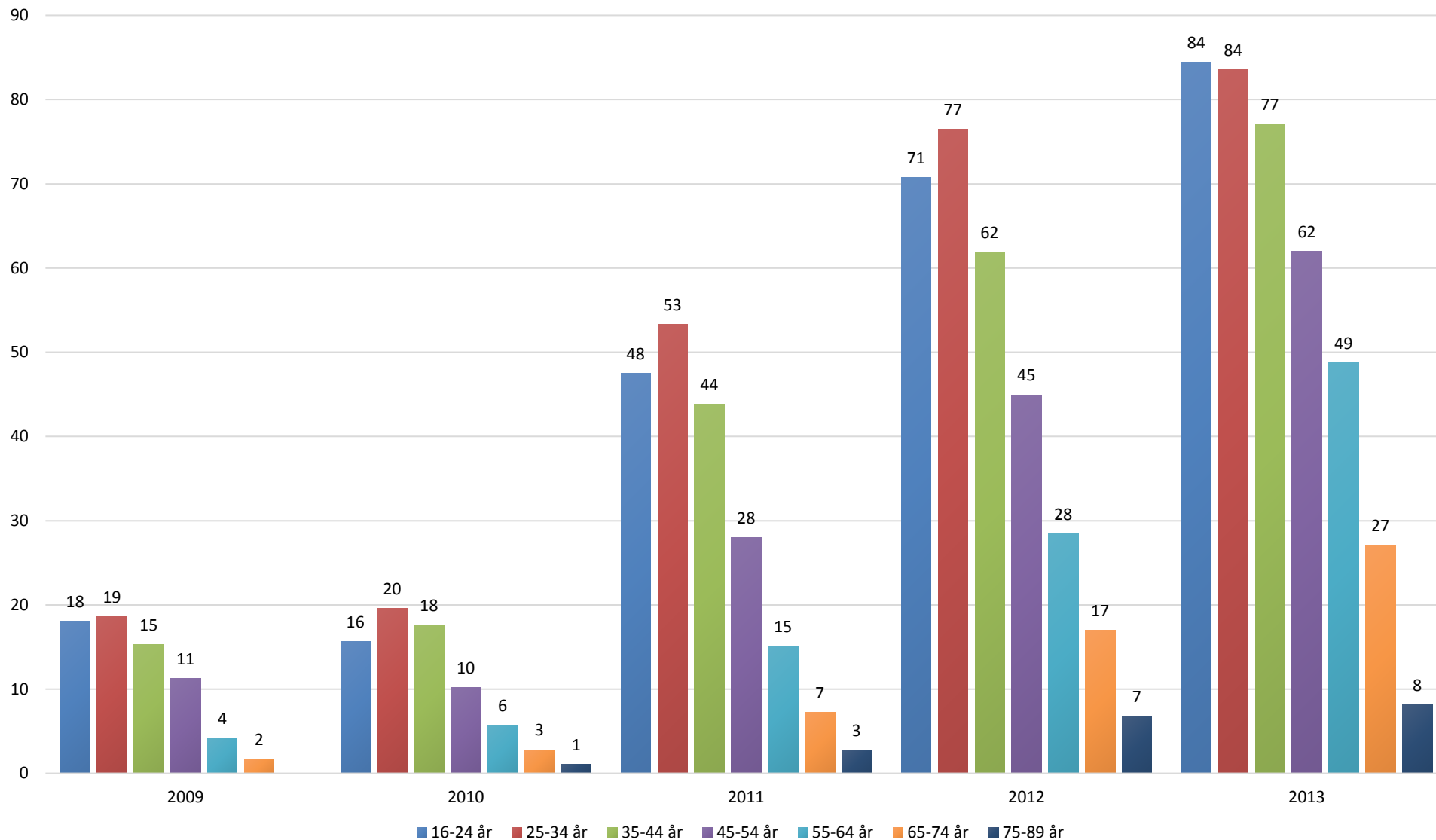
Brugt mobil eller smartphone til adgang til internet - fordelt på køn. 2009 - 2013



Kilde: Danmarks Statistik - It-anvendelse i befolkningen/særkørsel
Data bearbejdet af Kulturstyrelsen

Univers: Pct. af den danske befolkning 16-89 år

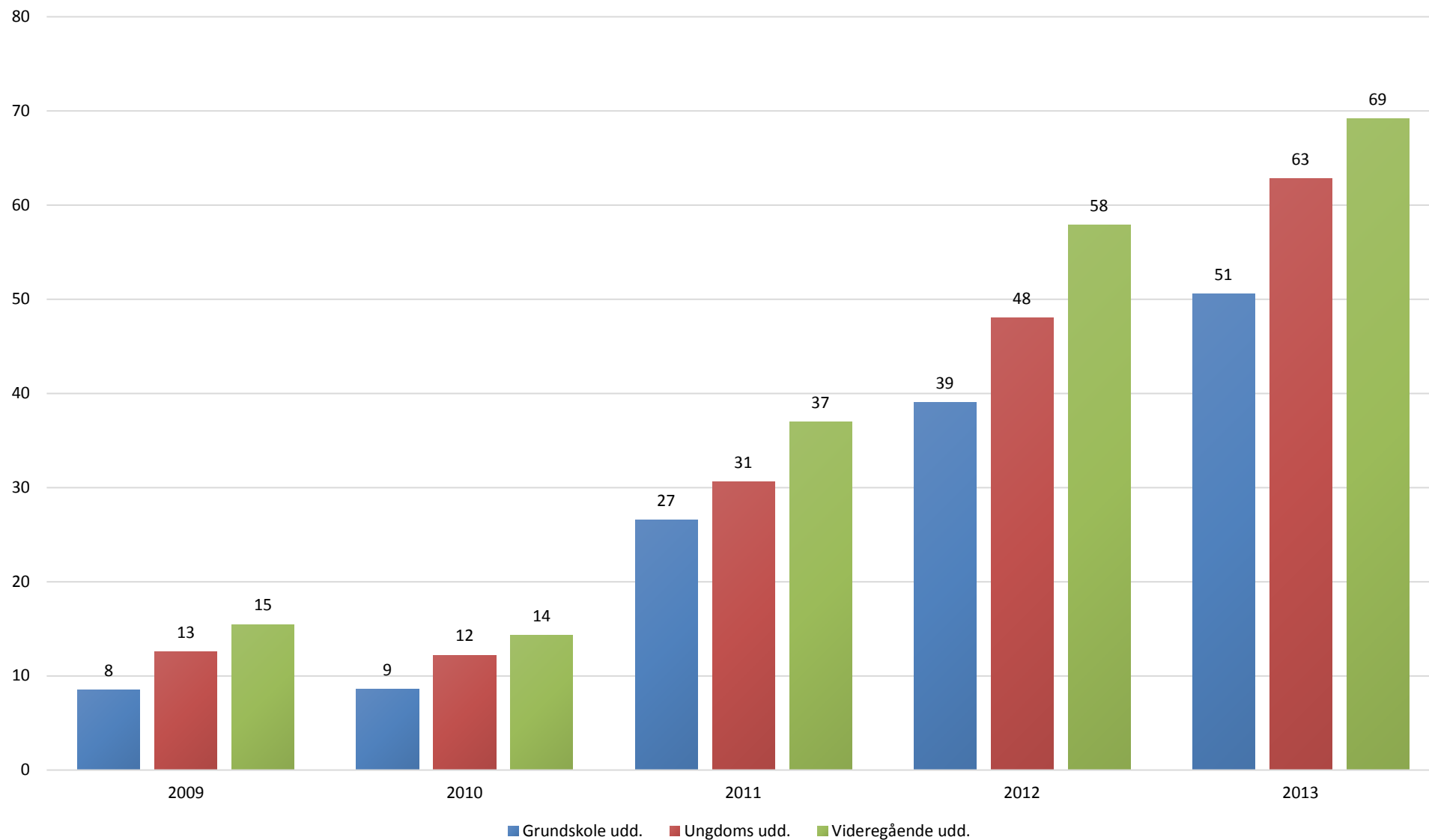
Brugt mobil eller smartphone til adgang til internet - fordelt på alder. 2009 - 2013



Kilde: Danmarks Statistik - It-anvendelse i befolkningen/særkørsel
Data bearbejdet af Kulturstyrelsen

Univers: Pct. af den danske befolkning 16-89 år

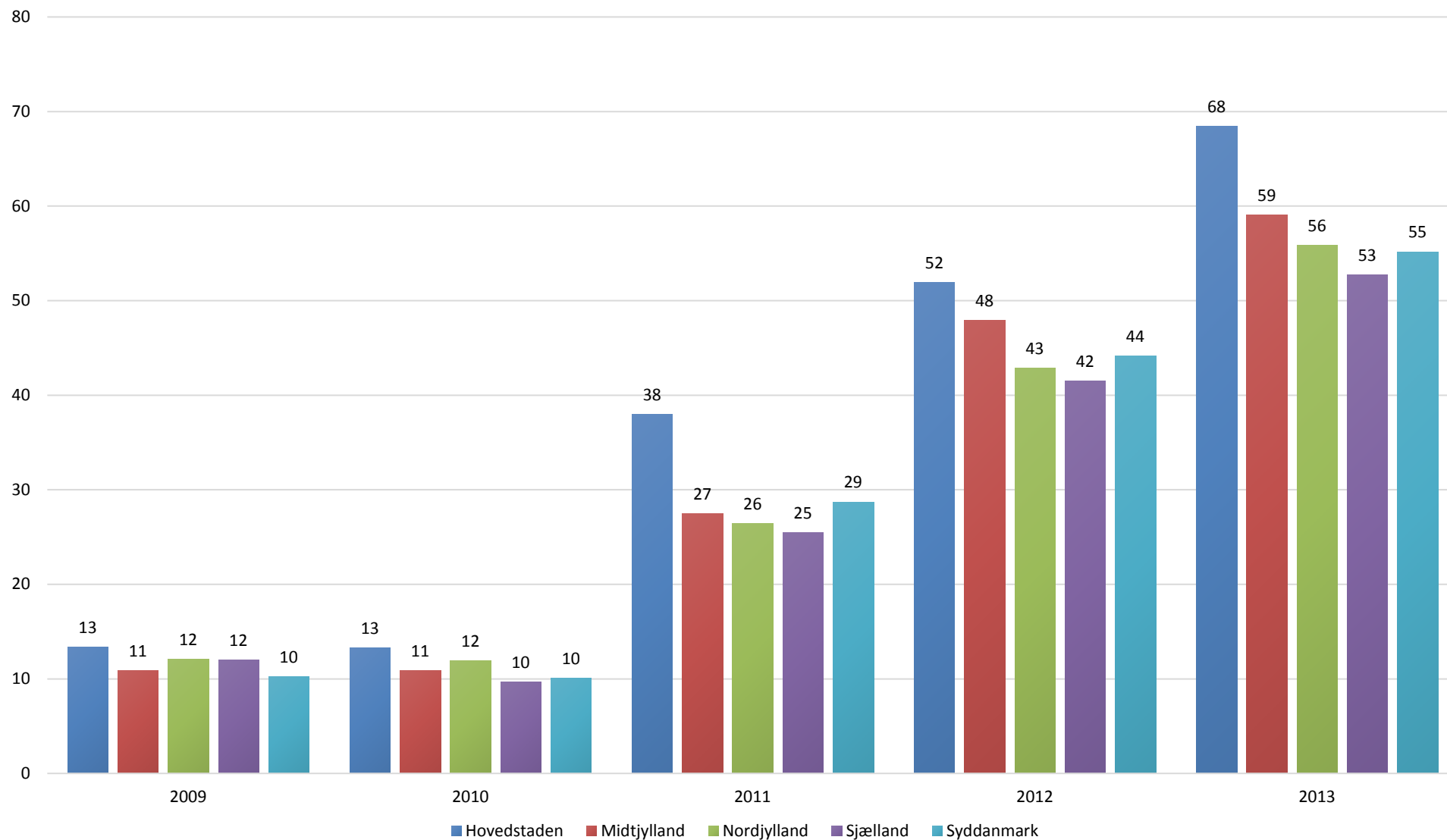
Brugt mobil eller smartphone til adgang til internet - fordelt på uddannelse. 2009 - 2013



Kilde: Danmarks Statistik - It-anvendelse i befolkningen/særkørsel
Data bearbejdet af Kulturstyrelsen

Univers: Pct. af den danske befolkning 16-89 år

Brugt mobil eller smartphone til adgang til internet - fordelt på region. 2009 - 2013



Kilde: Danmarks Statistik - It-anvendelse i befolkningen/særkørsel
Data bearbejdet af Kulturstyrelsen

Univers: Pct. af den danske befolkning 16-89 år

**Tabel til Mobil & Tablet figur 7: Har brugt mobil eller smartphone til adgang til internet
- fordelt på køn. 2009 - 2013**

	Har brugt mobil eller smartphone til adgang til internet				
	2009	2010	2011	2012	2013
I alt	12	11	31	47	60
Køn					
Kvinder	7	7	25	43	58
Mænd	17	16	37	51	62
Alder					
16-24 år	18	16	48	71	84
25-34 år	19	20	53	77	84
35-44 år	15	18	44	62	77
45-54 år	11	10	28	45	62
55-64 år	4	6	15	28	49
65-74 år	2	3	7	17	27
75-89 år		1	3	7	8
Højeste fuldførte uddannelse					
Grundskole udd.	8	9	27	39	51
Ungdoms udd.	13	12	31	48	63
Videregående udd.	15	14	37	58	69
Region					
Hovedstaden	13	13	38	52	68
Midtjylland	11	11	27	48	59
Nordjylland	12	12	26	43	56
Sjælland	12	10	25	42	53
Syddanmark	10	10	29	44	55

Kilde: Danmarks Statistik - It-anvendelse i befolkningen/særkørsel

Data bearbejdet af Kulturstyrelsen

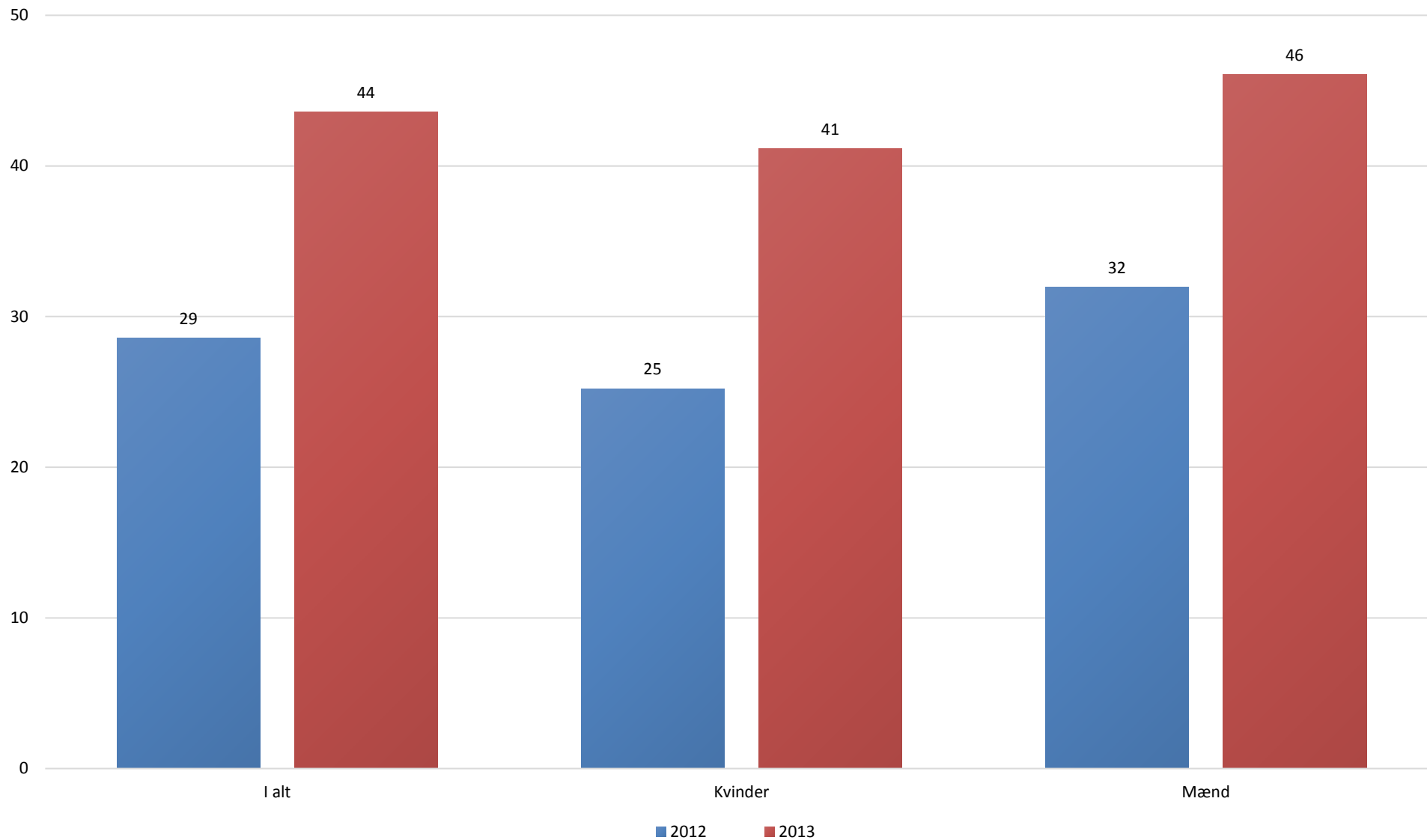
Univers: Pct. af den danske befolkning 16-89 år

Stikprøve: Se metodeafsnit

Ved enhver brug af data skal originalkilden samt Kulturstyrelsen, Rapportering om mediernes udvikling 2014 oplyses

Videresalg af data ikke tilladt

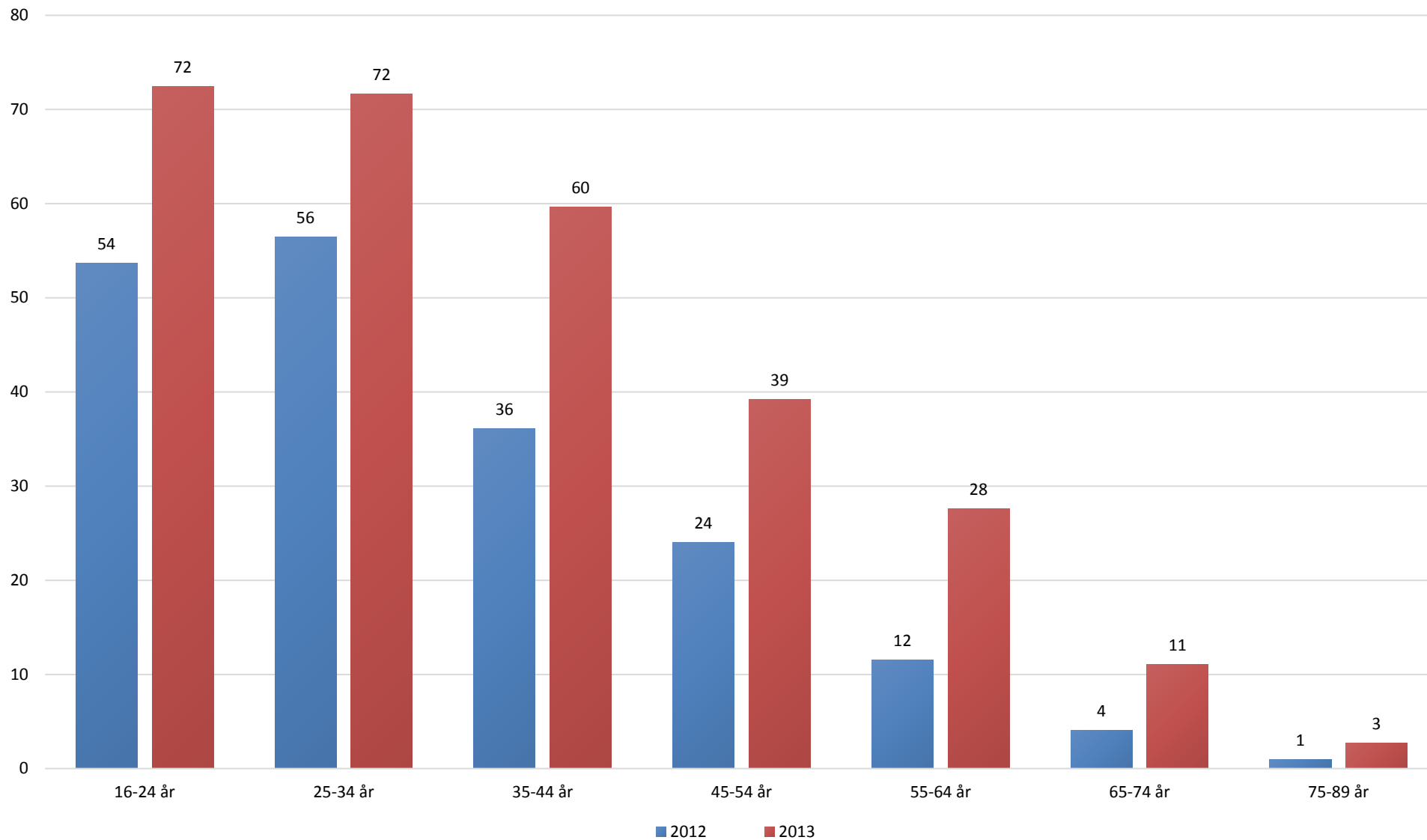
Dagligt brug af internet på mobilen - fordelt på køn. 2012 - 2013



Kilde: Danmarks Statistik - It-anvendelse i befolkningen/særkørsel
Data bearbejdet af Kulturstyrelsen

Univers: Pct. af den danske befolkning 16-89 år

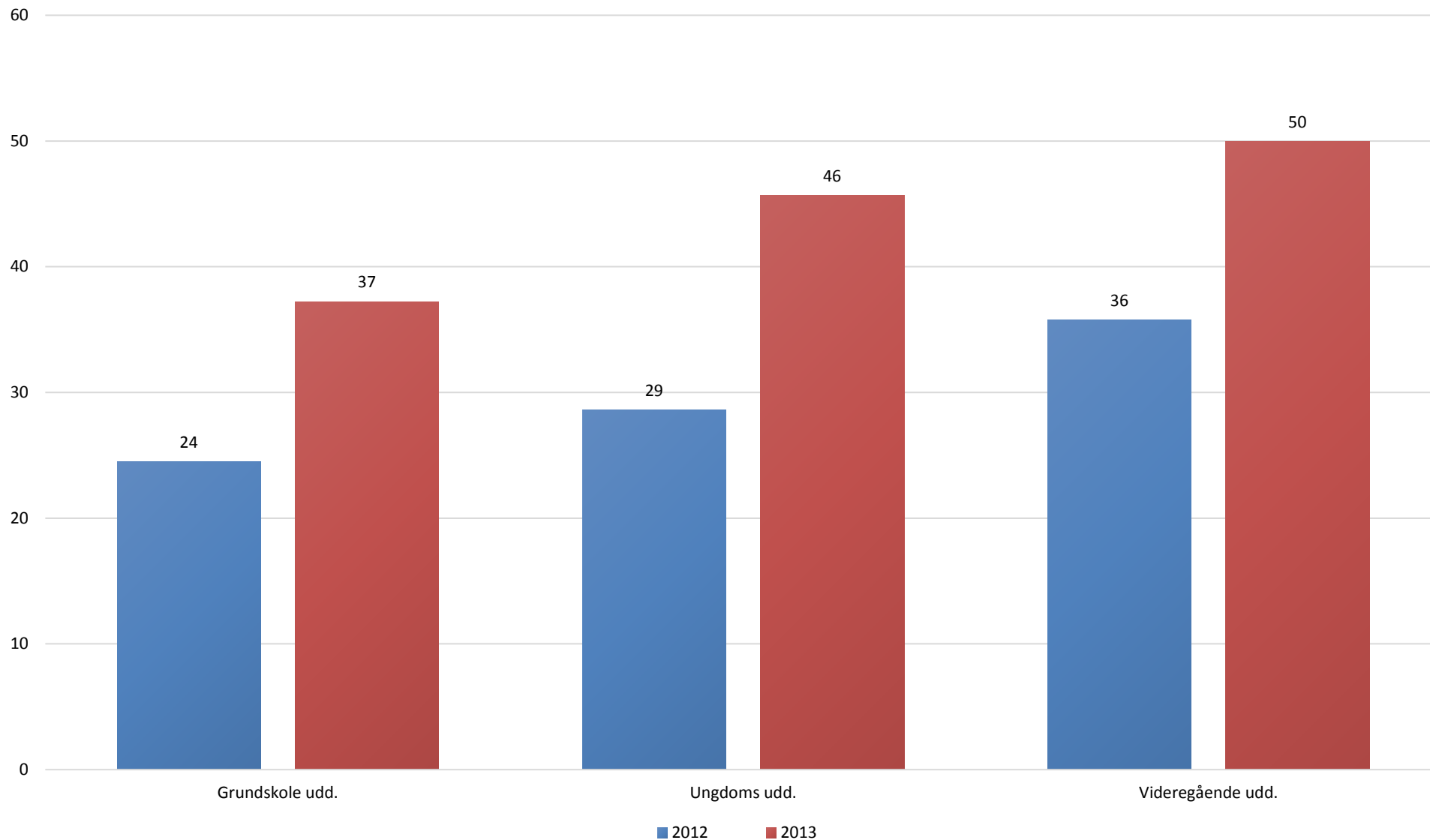
Dagligt brug af internet på mobilen - fordelt på alder. 2012 - 2013



Kilde: Danmarks Statistik - It-anvendelse i befolkningen/særkørsel
Data bearbejdet af Kulturstyrelsen

Univers: Pct. af den danske befolkning 16-89 år

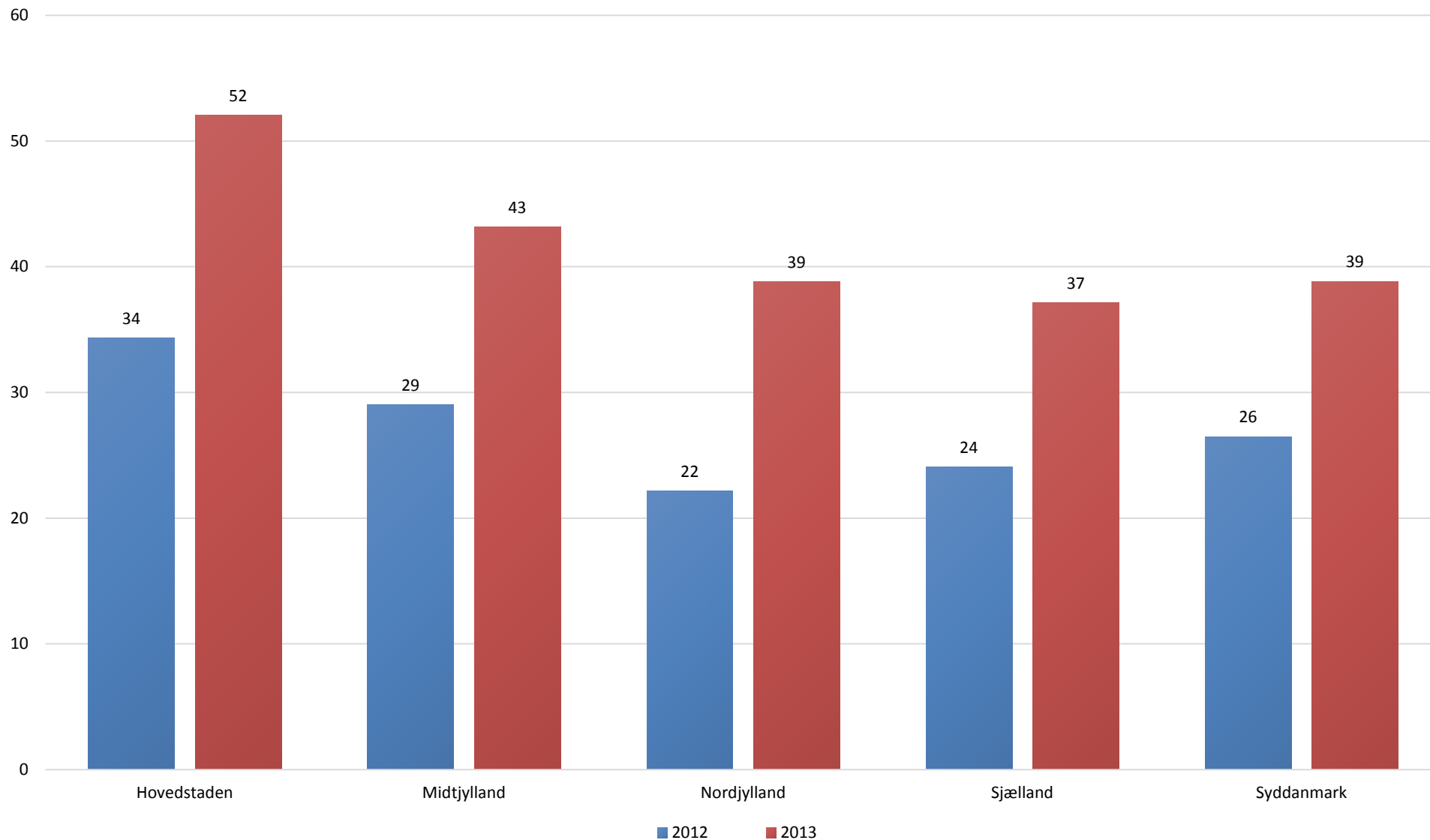
Dagligt brug af internet på mobilen - fordelt på uddannelse. 2012 - 2013



Kilde: Danmarks Statistik - It-anvendelse i befolkningen/særkørsel
Data bearbejdet af Kulturstyrelsen

Univers: Pct. af den danske befolkning 16-89 år

Dagligt brug af internet på mobilen - fordelt på region. 2012 - 2013



Kilde: Danmarks Statistik - It-anvendelse i befolkningen/særkørsel
Data bearbejdet af Kulturstyrelsen

Univers: Pct. af den danske befolkning 16-89 år

Tabel til Mobil & Tablet figur 11: Dagligt brug af internet på mobilen - fordelt på køn. 2012 - 2013

	Dagligt brug af internet på mobilen	
	2012	2013
I alt	29	44
Køn		
Kvinder	25	41
Mænd	32	46
Alder		
16-24 år	54	72
25-34 år	56	72
35-44 år	36	60
45-54 år	24	39
55-64 år	12	28
65-74 år	4	11
75-89 år	1	3
Højeste fuldførte uddannelse		
Grundskole udd.	24	37
Ungdoms udd.	29	46
Videregående udd.	36	50
Region		
Hovedstaden	34	52
Midtjylland	29	43
Nordjylland	22	39
Sjælland	24	37
Syddanmark	26	39

Kilde: Danmarks Statistik - It-anvendelse i befolkningen/særkørsel

Data bearbejdet af Kulturstyrelsen

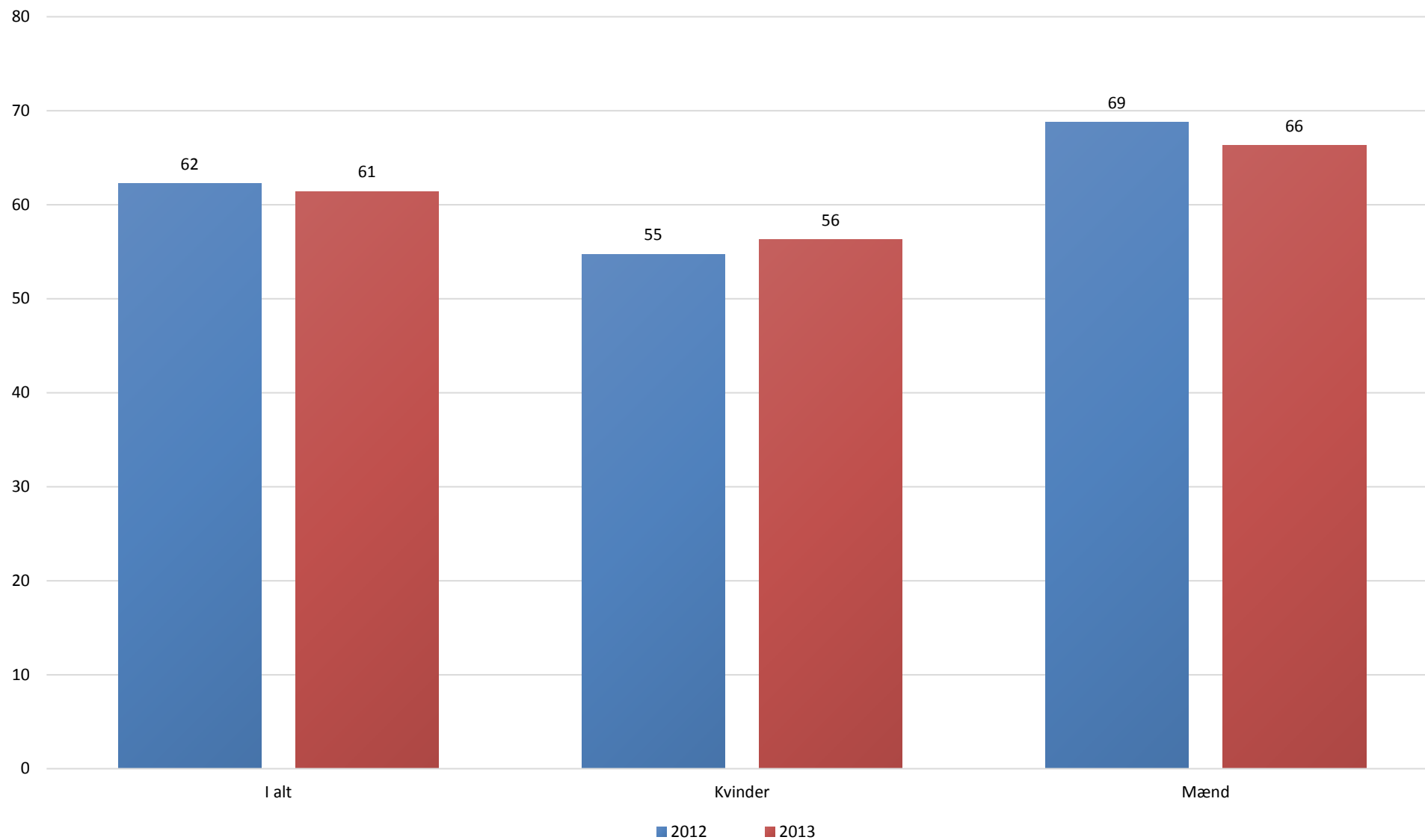
Univers: Pct. af den danske befolkning 16-89 år

Stikprøve: Se metodeafsnit

Ved enhver brug af data skal originalkilden samt Kulturstyrelsen, Rapportering om mediernes udvikling 2014 oplyses

Videresalg af data ikke tilladt

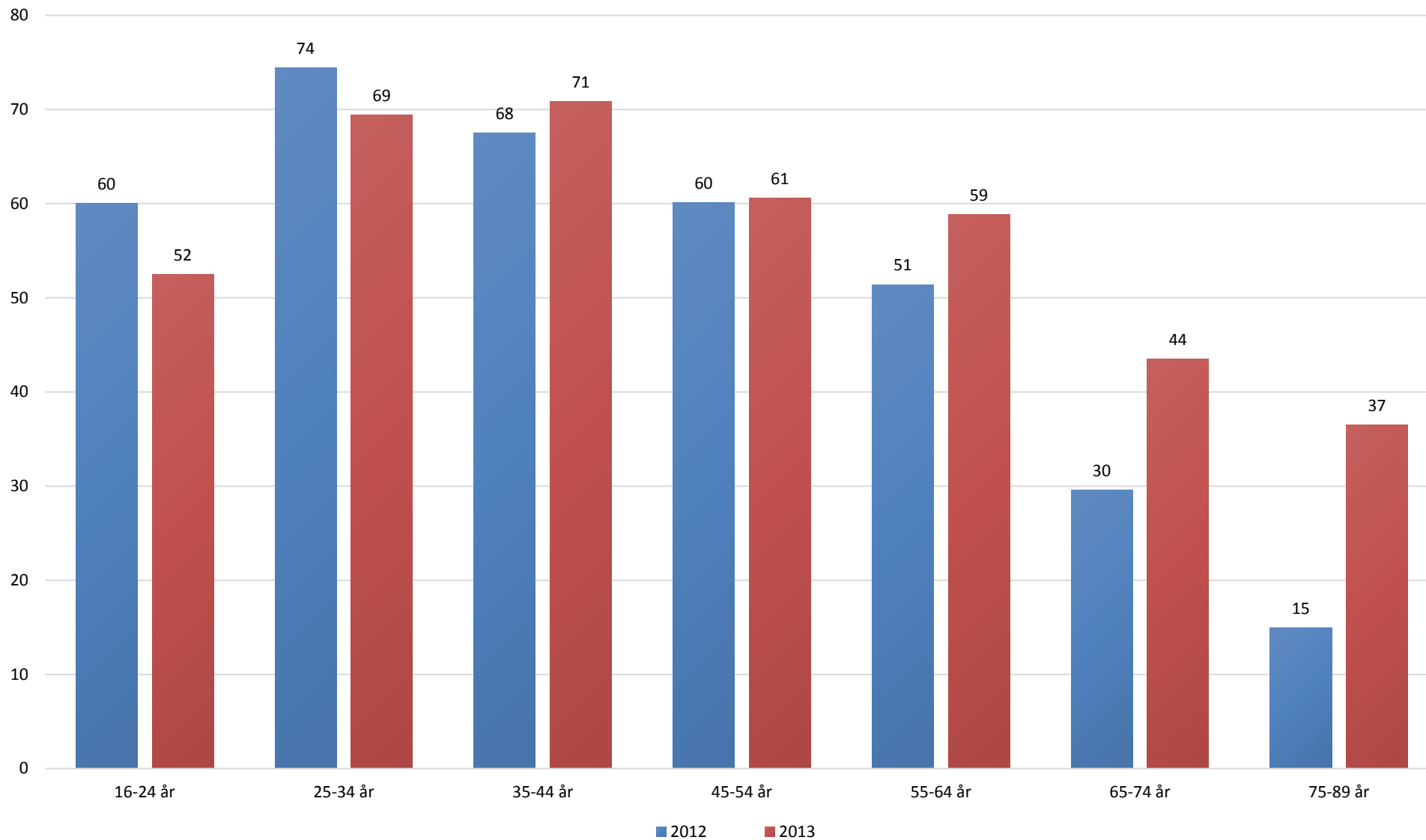
Mobil: Nyheder - fordelt på køn. 2012 - 2013



Kilde: Danmarks Statistik - It-anvendelse i befolkningen/særkørsel
Data bearbejdet af Kulturstyrelsen

Univers: Pct. af danske mobilbrugere 16-89 år

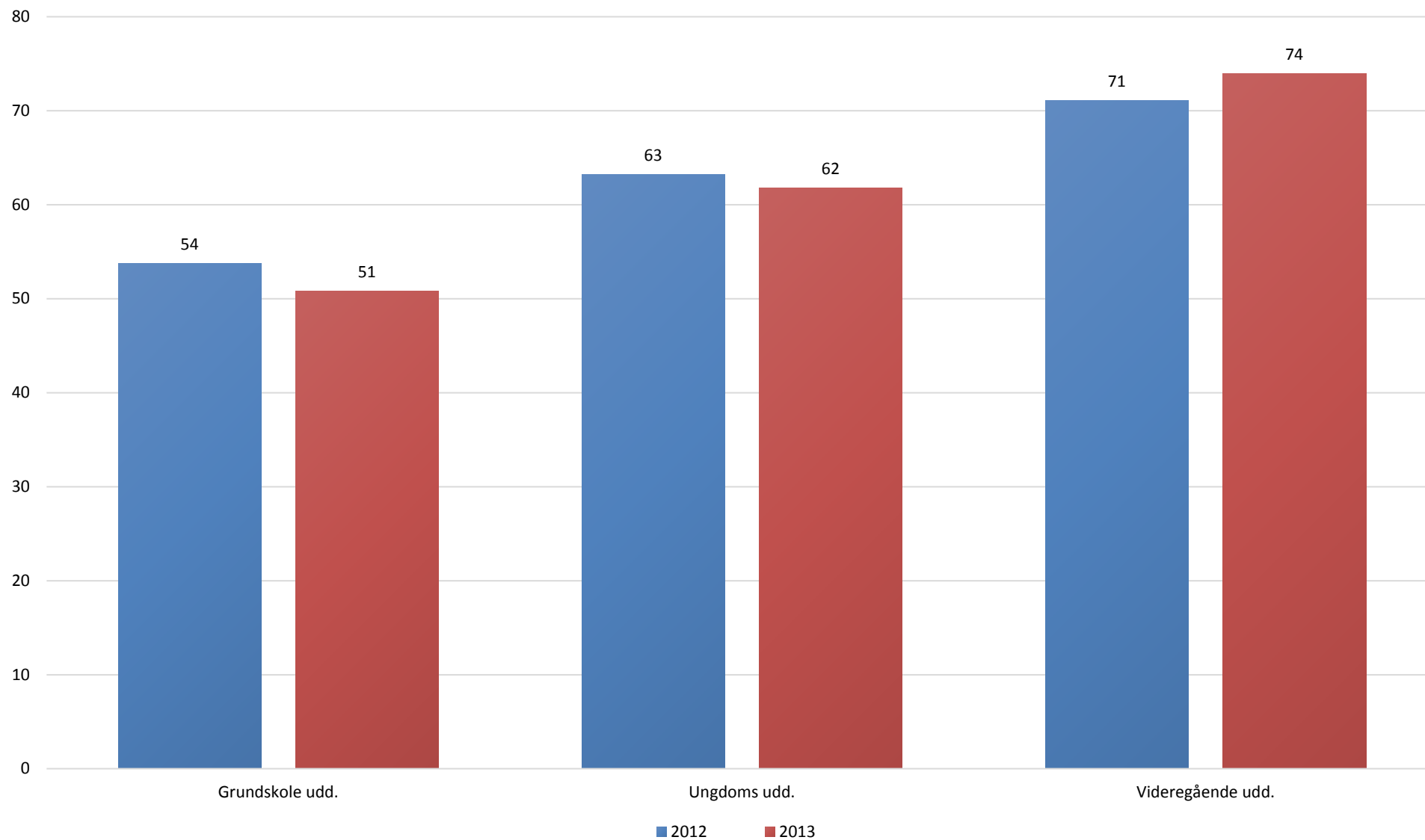
Mobil: Nyheder - fordelt på alder. 2012 - 2013



Kilde: Danmarks Statistik - It-anvendelse i befolkningen/særkørsel
Data bearbejdet af Kulturstyrelsen

Univers: Pct. af danske mobilbrugere 16-89 år

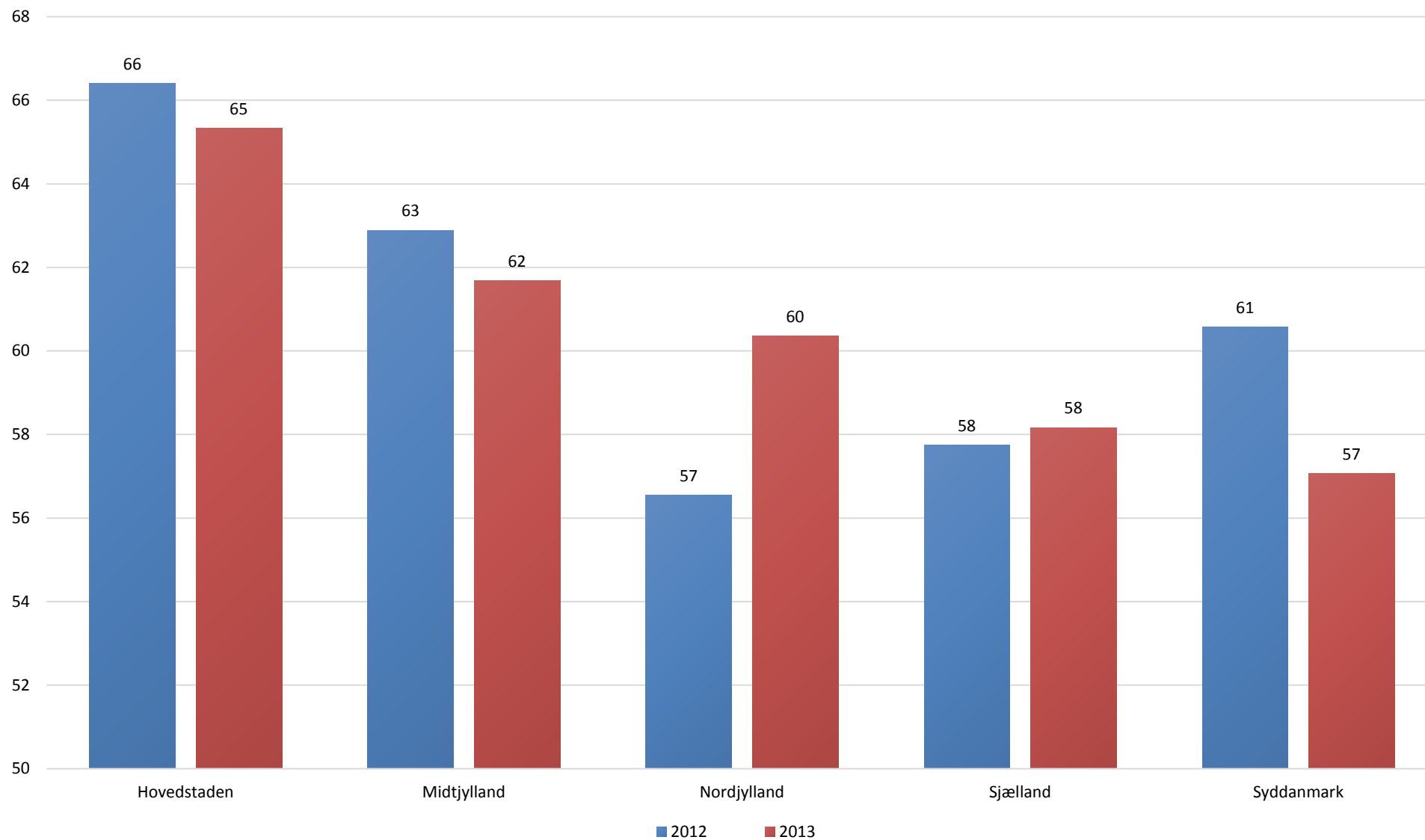
Mobil: Nyheder - fordelt på uddannelse. 2012 - 2013



Kilde: Danmarks Statistik - It-anvendelse i befolkningen/særkørsel
Data bearbejdet af Kulturstyrelsen

Univers: Pct. af danske mobilbrugere 16-89 år

Mobil: Nyheder - fordelt på region. 2012 - 2013



Kilde: Danmarks Statistik - It-anvendelse i befolkningen/særkørsel
Data bearbejdet af Kulturstyrelsen

Univers: Pct. af danske mobilbrugere 16-89 år

Tabel til Mobil & Tablet figur 13: Brug af mobil til at læse eller downloade online nyheder og aviser - fordelt på køn. 2012 - 2013

	Brug af mobiltelefon eller smartphone til online nyheder	
	2012	2013
I alt	62	61
Køn		
Kvinder	55	56
Mænd	69	66
Alder		
16-24 år	60	52
25-34 år	74	69
35-44 år	68	71
45-54 år	60	61
55-64 år	51	59
65-74 år	30	44
75-89 år	15	37
Højeste fuldførte uddannelse		
Grundskole udd.	54	51
Ungdoms udd.	63	62
Videregående udd.	71	74
Region		
Hovedstaden	66	65
Midtjylland	63	62
Nordjylland	57	60
Sjælland	58	58
Syddanmark	61	57

Kilde: Danmarks Statistik - It-anvendelse i befolkningen/særkørsel

Data bearbejdet af Kulturstyrelsen

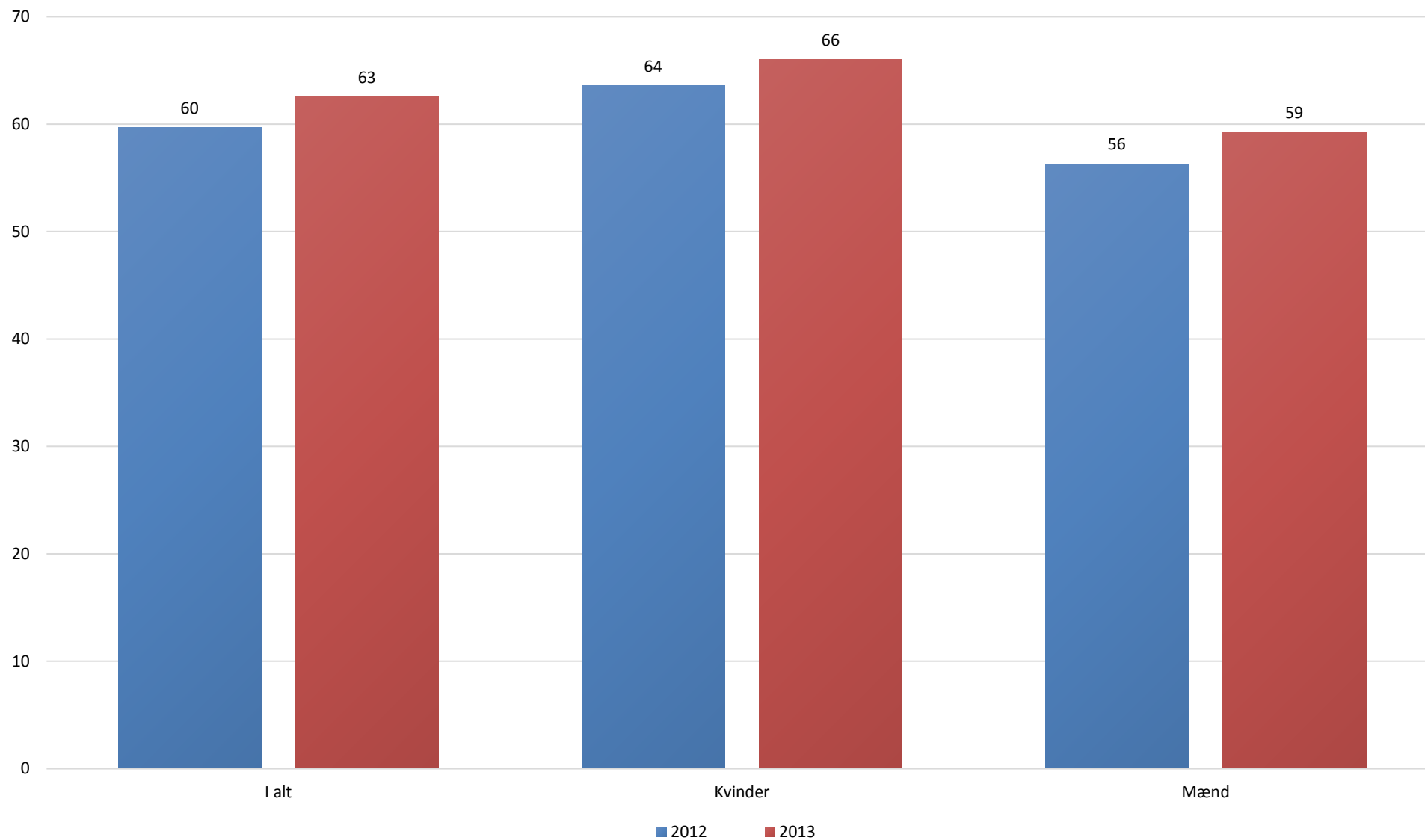
Univers: Pct. af danske mobilbrugere 16-89 år

Stikprøve: Se metodeafsnit

Ved enhver brug af data skal originalkilden samt Kulturstyrelsen, Rapportering om mediernes udvikling 2014 oplyses

Videresalg af data ikke tilladt

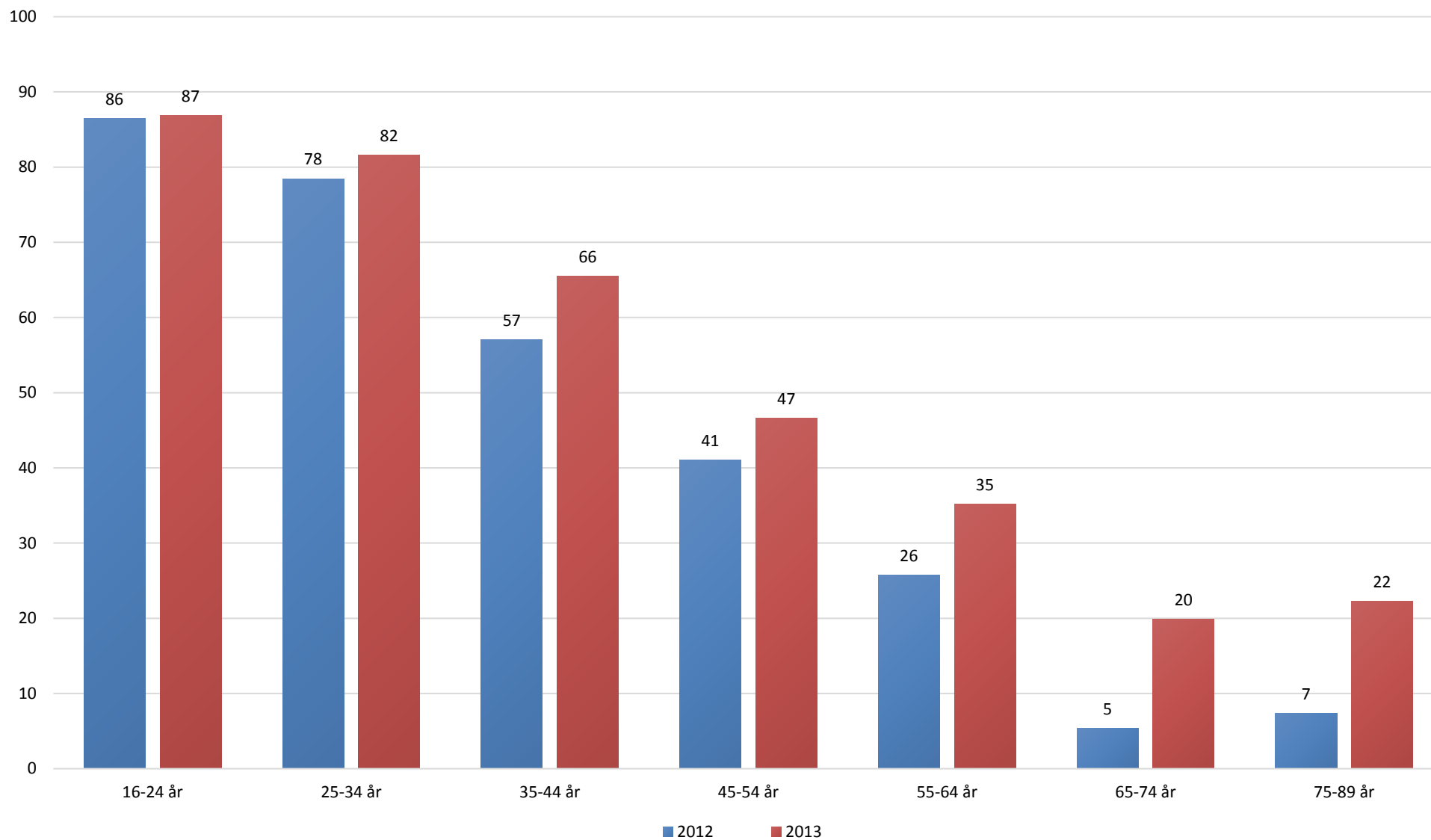
Mobil: Sociale netværkstjenester - fordelt på køn. 2012 - 2013



Kilde: Danmarks Statistik - It-anvendelse i befolkningen/særkørsel
Data bearbejdet af Kulturstyrelsen

Univers: Pct. af danske mobilbrugere 16-89 år

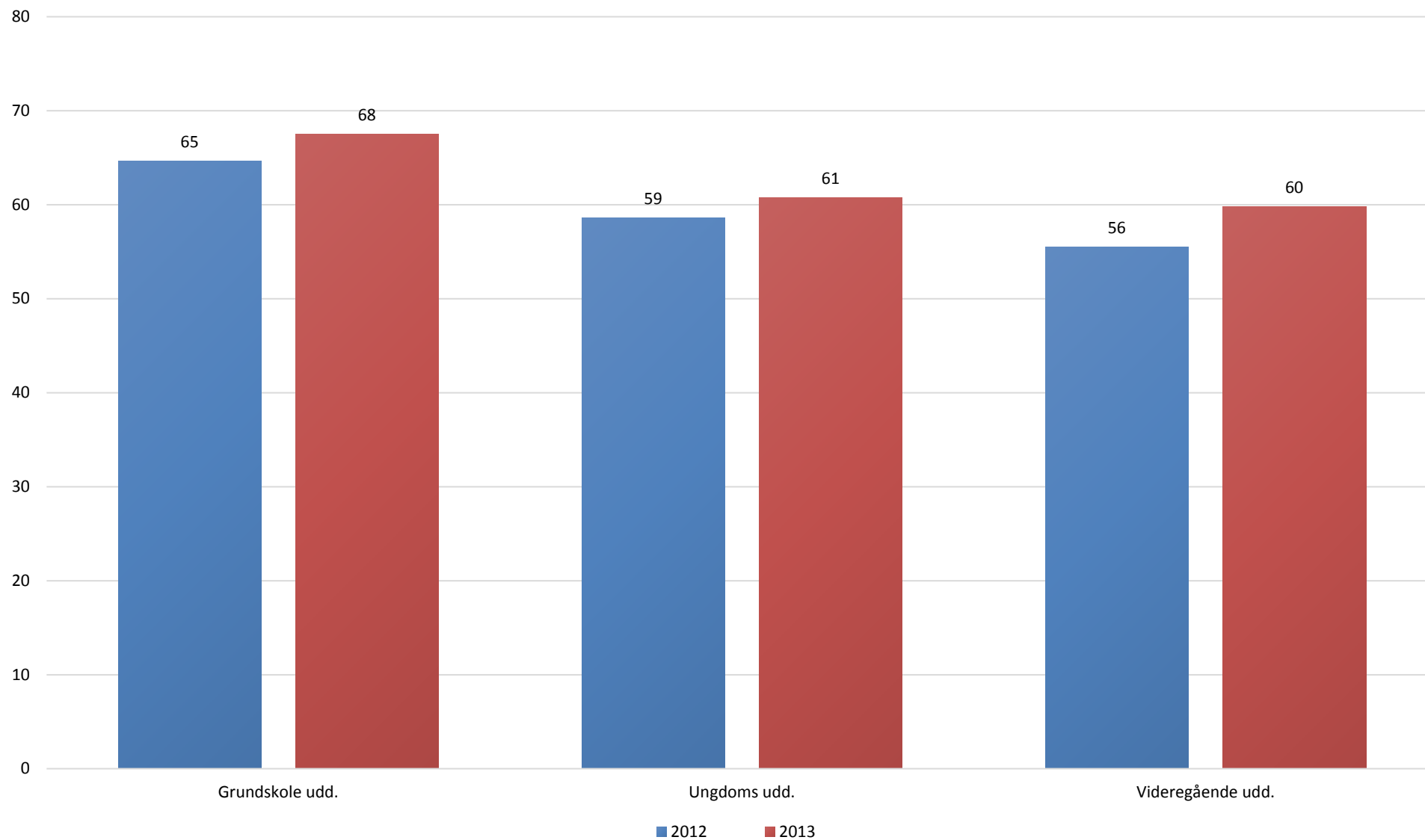
Mobil: Sociale netværkstjenester - fordelt på alder. 2012 - 2013



Kilde: Danmarks Statistik - It-anvendelse i befolkningen/særkørsel
Data bearbejdet af Kulturstyrelsen

Univers: Pct. af danske mobilbrugere 16-89 år

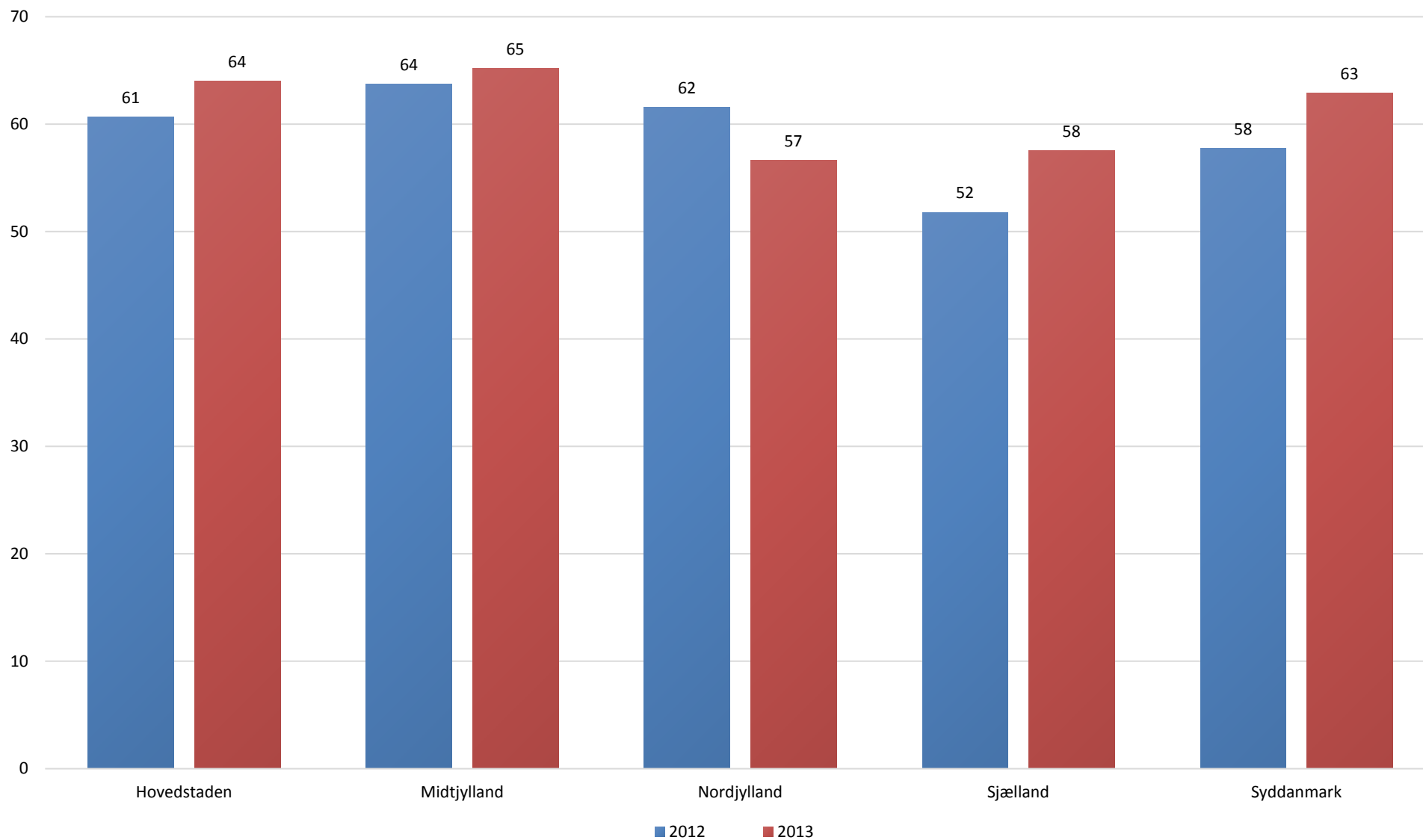
Mobil: Sociale netværkstjenester - fordelt på uddannelse. 2012 - 2013



Kilde: Danmarks Statistik - It-anvendelse i befolkningen/særkørsel
Data bearbejdet af Kulturstyrelsen

Univers: Pct. af danske mobilbrugere 16-89 år

Mobil: Sociale netværkstjenester - fordelt på region. 2012 - 2013



Kilde: Danmarks Statistik - It-anvendelse i befolkningen/særkørsel
Data bearbejdet af Kulturstyrelsen

Univers: Pct. af danske mobilbrugere 16-89 år

**Tabel til Mobil & Tablet figur 16: Brug af mobil til sociale netværkstjenester - fordelt på køn.
2012 - 2013**

	Brug af mobiltelefon eller smartphone til sociale netværkstjenester	
	2012	2013
I alt	60	63
Køn		
Kvinder	64	66
Mænd	56	59
Alder		
16-24 år	86	87
25-34 år	78	82
35-44 år	57	66
45-54 år	41	47
55-64 år	26	35
65-74 år	5	20
75-89 år	7	22
Højeste fuldførte uddannelse		
Grundskole udd.	65	68
Ungdoms udd.	59	61
Videregående udd.	56	60
Region		
Hovedstaden	61	64
Midtjylland	64	65
Nordjylland	62	57
Sjælland	52	58
Syddanmark	58	63

Kilde: Danmarks Statistik - It-anvendelse i befolkningen/særkørsel

Data bearbejdet af Kulturstyrelsen

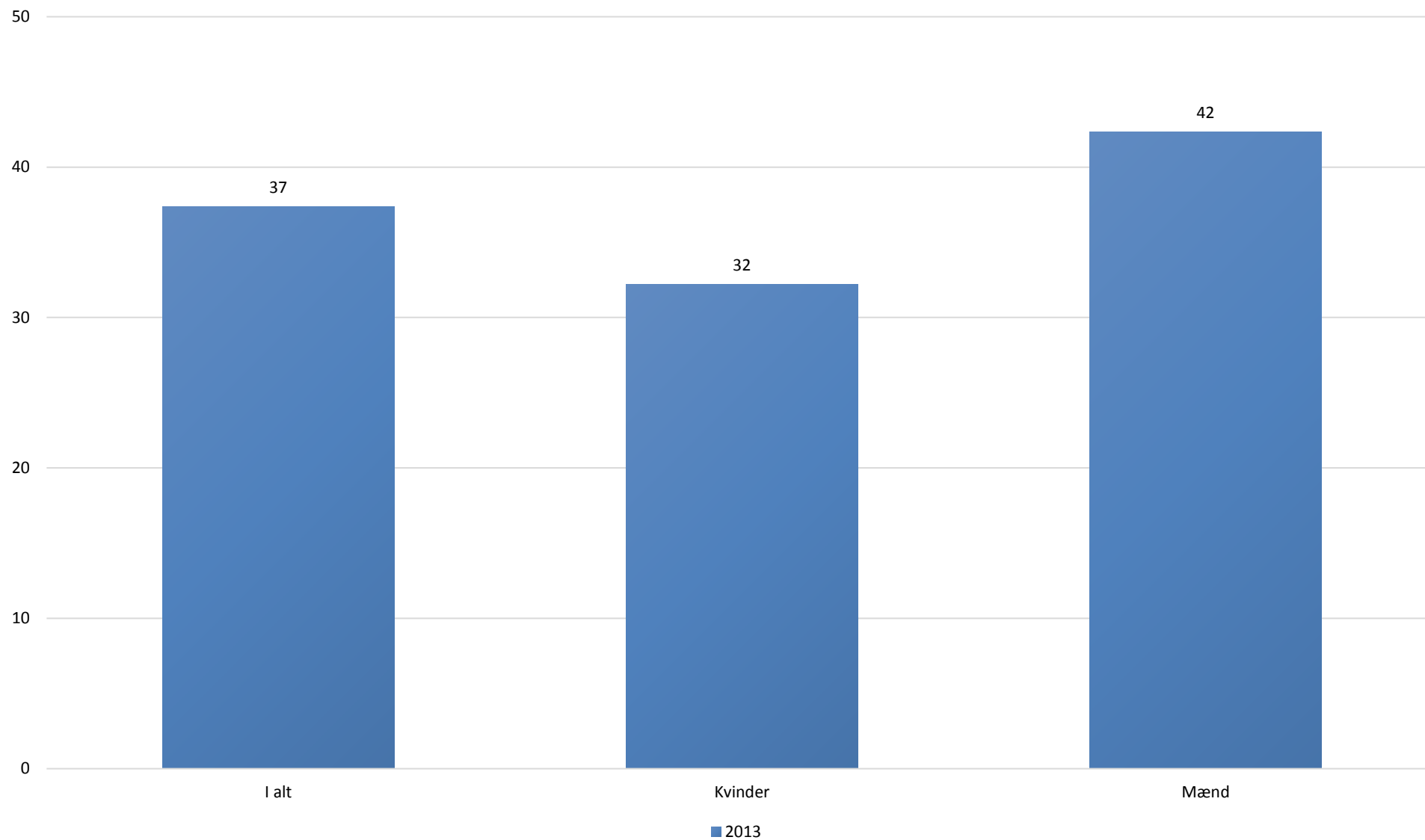
Univers: Pct. af danske mobilbrugere 16-89 år

Stikprøve: Se metodeafsnit

Ved enhver brug af data skal originalkilden samt Kulturstyrelsen, Rapportering om mediernes udvikling 2014 oplyses

Videresalg af data ikke tilladt

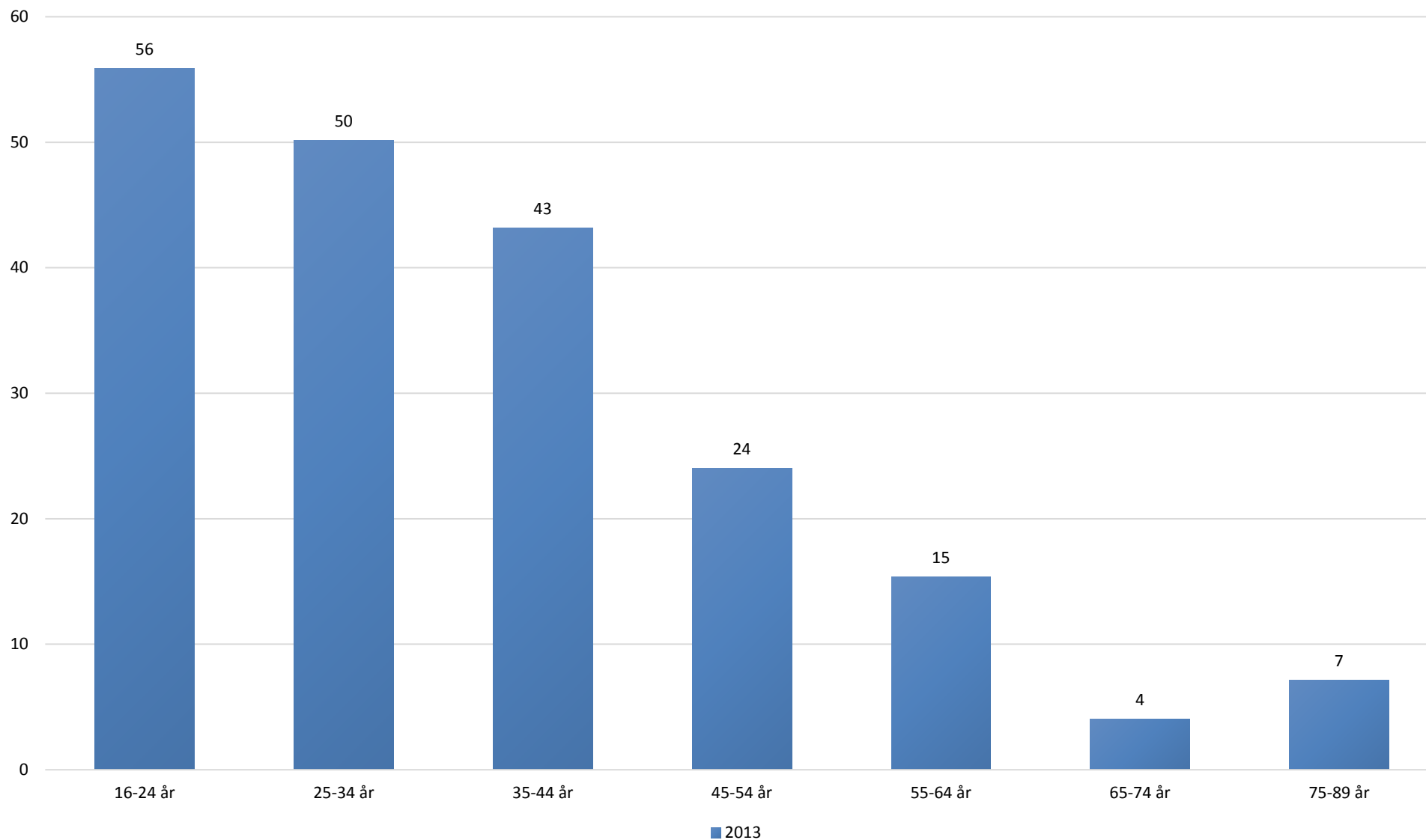
Mobil: Streaming af musik, videoer eller film - fordelt på køn. 2013



Kilde: Danmarks Statistik - It-anvendelse i befolkningen/særkørsel
Data bearbejdet af Kulturstyrelsen

Univers: Pct. af danske mobilbrugere 16-89 år

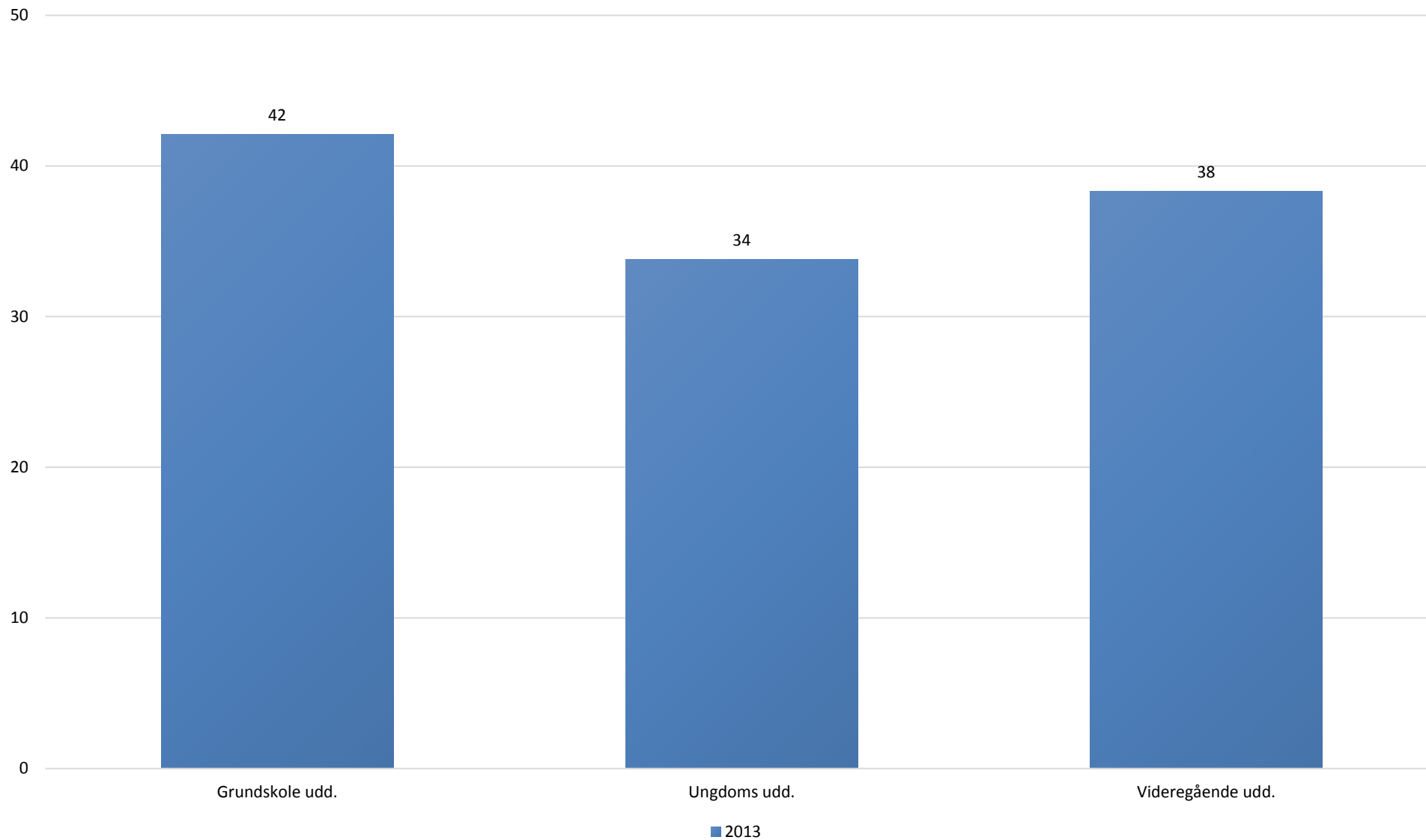
Mobil: Streaming af musik, videoer eller film - fordelt på alder. 2013



Kilde: Danmarks Statistik - It-anvendelse i befolkningen/særkørsel
Data bearbejdet af Kulturstyrelsen

Univers: Pct. af danske mobilbrugere 16-89 år

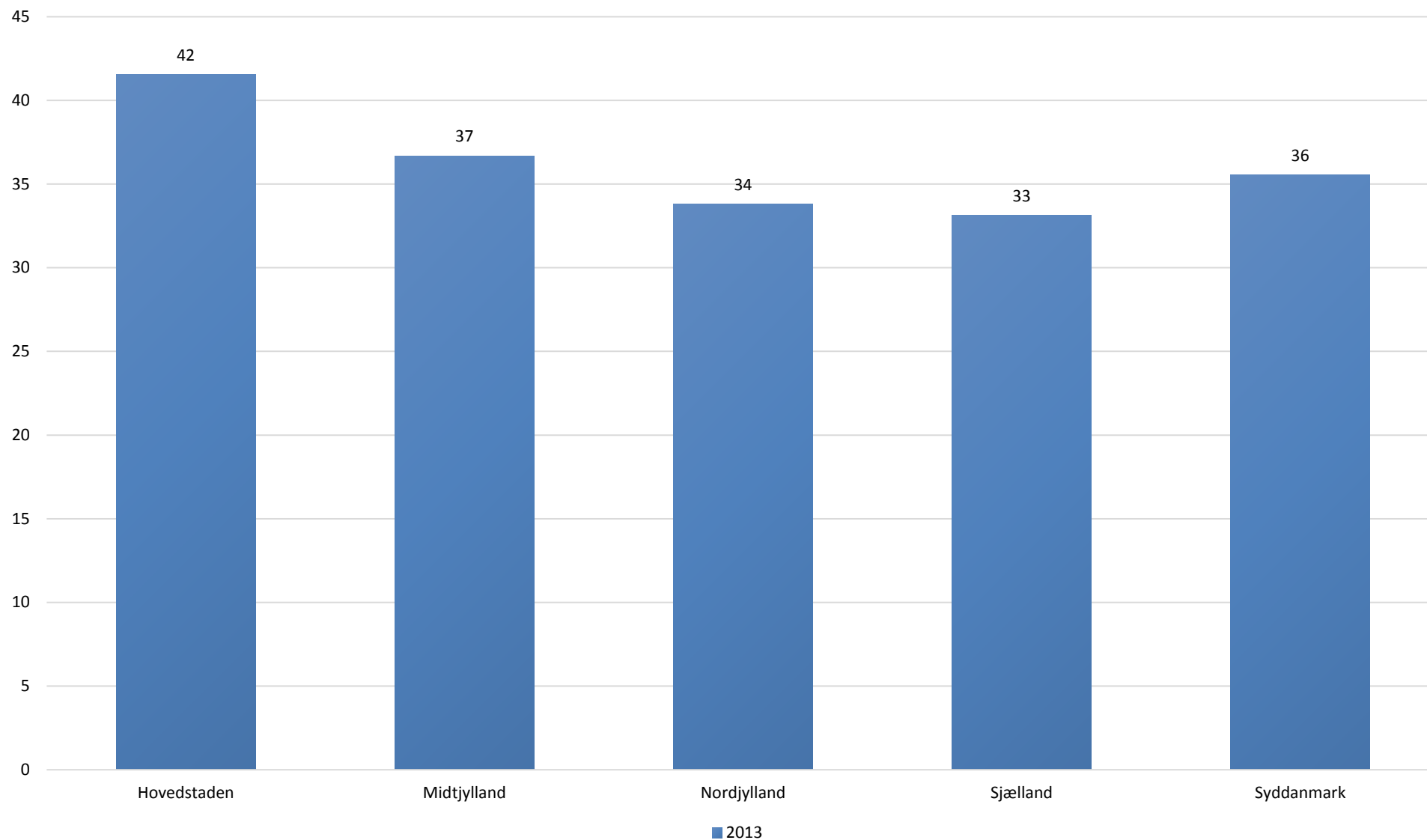
Mobil: Streaming - fordelt på uddannelse. 2013



Kilde: Danmarks Statistik - It-anvendelse i befolkningen/særkørsel
Data bearbejdet af Kulturstyrelsen

Univers: Pct. af danske mobilbrugere 16-89 år

Mobil: Streaming af musik, videoer eller film - fordelt på region. 2013



Kilde: Danmarks Statistik - It-anvendelse i befolkningen/særkørsel
Data bearbejdet af Kulturstyrelsen

Univers: Pct. af danske mobilbrugere 16-89 år

Tabel til Mobil & Tablet figur 18: Brug af mobil til streaming af musik, videoer eller film - fordelt på alder. 2013

	Mobil streaming af musik, videoer eller film
	2013
I alt	37
Køn	
Kvinder	32
Mænd	42
Alder	
16-24 år	56
25-34 år	50
35-44 år	43
45-54 år	24
55-64 år	15
65-74 år	4
75-89 år	7
Højeste fuldførte uddannelse	
Grundskole udd.	42
Ungdoms udd.	34
Videregående udd.	38
Region	
Hovedstaden	42
Midtjylland	37
Nordjylland	34
Sjælland	33
Syddanmark	36

Kilde: Danmarks Statistik - It-anvendelse i befolkningen/særkørsel

Data bearbejdet af Kulturstyrelsen

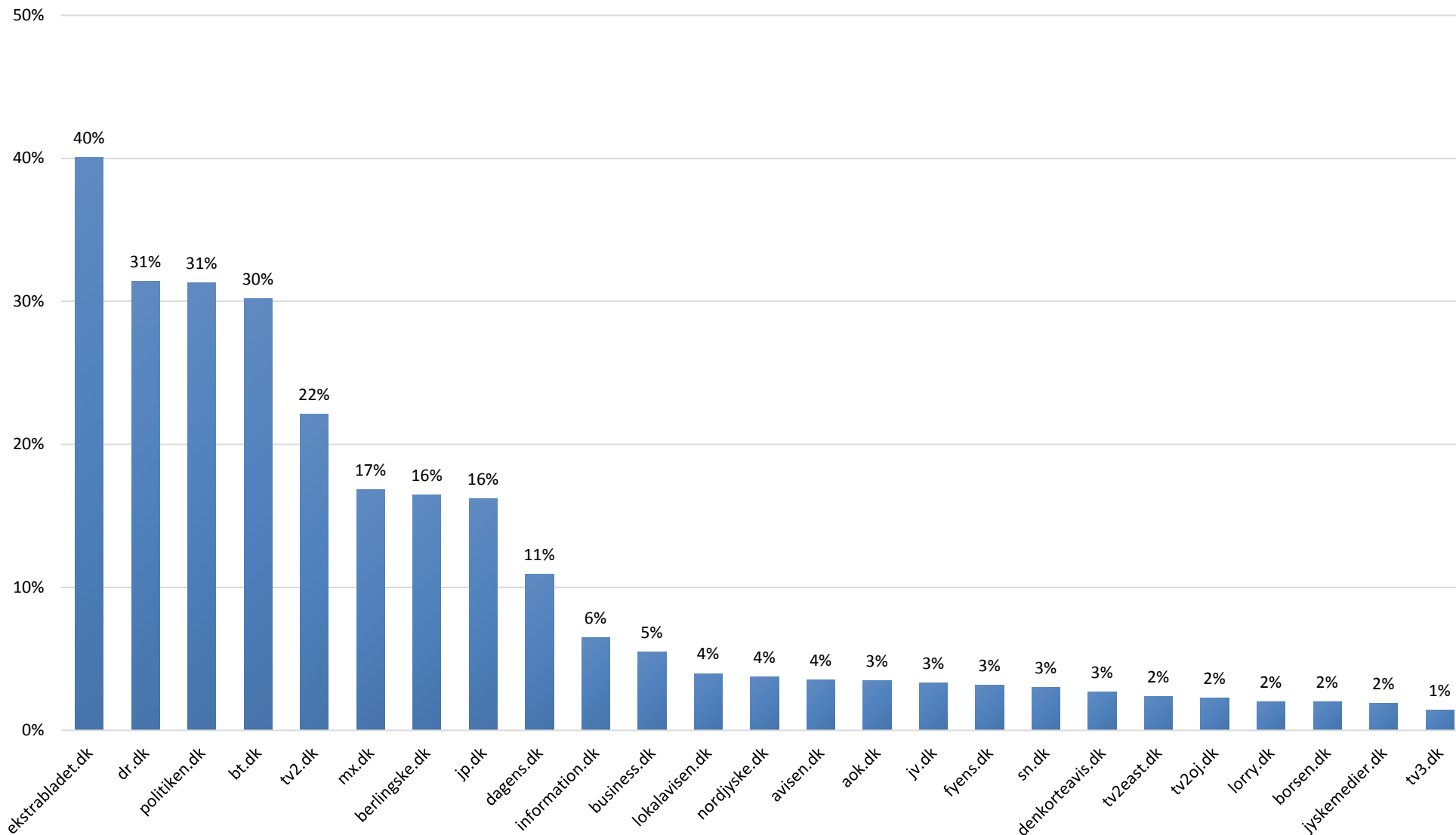
Univers: Pct. af danske mobilbrugere 16-89 år

Stikprøve: Se metodeafsnit

Ved enhver brug af data skal originalkilden samt Kulturstyrelsen, Rapportering om mediernes udvikling 2014 oplyses

Videresalg af data ikke tilladt

Mobil: Reach for udvalgte enkeltmedier. Februar 2014



Kilde: gemiusExplorer
Data bearbejdet af Kulturstyrelsen

Univers: Danske internetbrugere i alderen 7+

Tabel til Mobil & Tablet figur 21 - Enkeltmedier på mobil: Reach 2014 (februar)

Enkeltmedier	Reach
ekstrabladet.dk	40%
dr.dk	31%
politiken.dk	31%
bt.dk	30%
tv2.dk	22%
mx.dk	17%
berlingske.dk	16%
jp.dk	16%
dagens.dk	11%
information.dk	6%
business.dk	5%
lokalavisen.dk	4%
nordjyske.dk	4%
avisen.dk	4%
aok.dk	3%
jv.dk	3%
fyens.dk	3%
sn.dk	3%
denkorteavis.dk	3%
tv2east.dk	2%
tv2oj.dk	2%
lorry.dk	2%
borsen.dk	2%
jyskemedier.dk	2%
tv3.dk	1%

Kilde: gemiusExplorer

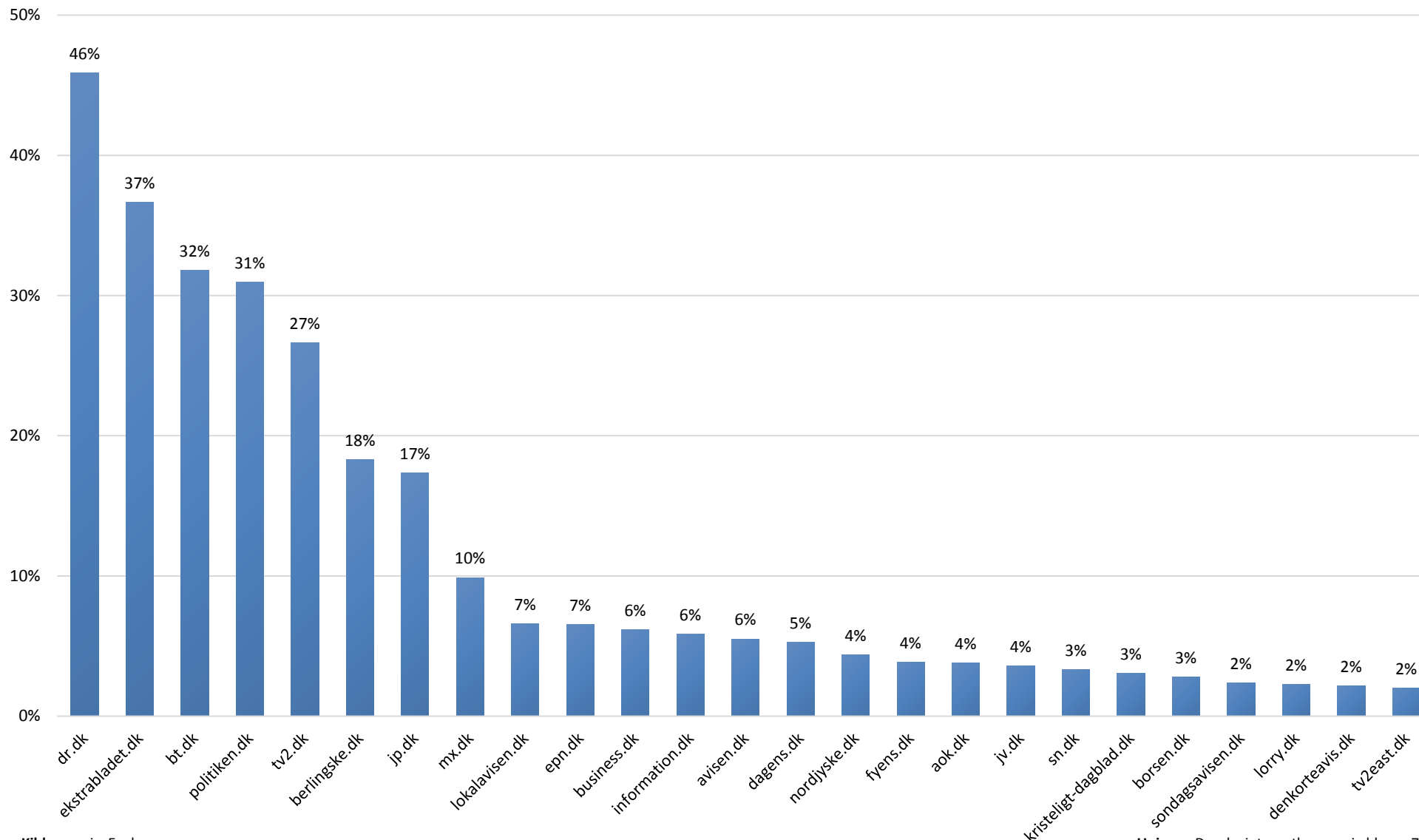
Data bearbejdet af Kulturstyrelsen

Univers: Danske internetbrugere i alderen 7+

Ved enhver brug af data skal originalkilden samt Kulturstyrelsen, Rapportering om mediernes udvikling 2014 oplyses

Videresalg af data ikke tilladt

Tablet: Reach for udvalgte enkeltmedier. Februar 2014



Kilde: gemiusExplorer
Data bearbejdet af Kulturstyrelsen

Univers: Danske internetbrugere i alderen 7+

Tabel til Mobil & Tablet figur 21 - Enkeltmedier på tablet: Reach 2014 (februar)

Enkeltmedier	Reach
dr.dk	46%
ekstrabladet.dk	37%
bt.dk	32%
politiken.dk	31%
tv2.dk	27%
berlingske.dk	18%
jp.dk	17%
mx.dk	10%
lokalavisen.dk	7%
ept.dk	7%
business.dk	6%
information.dk	6%
avisen.dk	6%
dagens.dk	5%
nordjyske.dk	4%
fyens.dk	4%
aok.dk	4%
jv.dk	4%
sn.dk	3%
kristeligt-dagblad.dk	3%
borsen.dk	3%
sondagsavisen.dk	2%
lorry.dk	2%
denkorteavis.dk	2%
tv2east.dk	2%

Kilde: gemiusExplorer

Data bearbejdet af Kulturstyrelsen

Univers: Danske internetbrugere i alderen 7+

Ved enhver brug af data skal originalkilden samt Kulturstyrelsen, Rapportering om mediernes udvikling 2014 oplyses

Videresalg af data ikke tilladt

Tabel til Mobil & Tablet tabel 1 - Computer, Mobil, Tablet: Reach 2014 (februar)

Nr.	Computer		Mobil		Tablet	
	Udgivelse	Reach	Udgivelse	Reach	Udgivelse	Reach
1	dr.dk	40%	ekstrabladet.dk	40%	dr.dk	46%
2	ekstrabladet.dk	33%	dr.dk	31%	ekstrabladet.dk	37%
3	politiken.dk	28%	politiken.dk	31%	bt.dk	32%
4	tv2.dk	28%	bt.dk	30%	politiken.dk	31%
5	bt.dk	27%	tv2.dk	22%	tv2.dk	27%
6	jp.dk	16%	mx.dk	17%	berlingske.dk	18%
7	berlingske.dk	16%	berlingske.dk	16%	jp.dk	17%
8	mx.dk	11%	jp.dk	16%	mx.dk	10%
9	e pn.dk	10%	dagens.dk	11%	lokalavisen.dk	7%
10	business.dk	8%	information.dk	6%	e pn.dk	7%
11	lokalavisen.dk	8%	business.dk	5%	business.dk	6%
12	information.dk	7%	lokalavisen.dk	4%	information.dk	6%
13	avisen.dk	6%	nordjyske.dk	4%	avisen.dk	6%
14	dagens.dk	6%	avisen.dk	4%	dagens.dk	5%
15	borsen.dk	5%	aok.dk	3%	nordjyske.dk	4%
16	aok.dk	5%	fv.dk	3%	fyens.dk	4%
17	kristeligt-dagblad.dk	5%	fyens.dk	3%	aok.dk	4%
18	nordjyske.dk	4%	sn.dk	3%	fv.dk	4%
19	fyens.dk	4%	denkorteavis.dk	3%	sn.dk	3%
20	tv3.dk	3%	tv2east.dk	2%	kristeligt-dagblad.dk	3%
21	sn.dk	3%	tv2oj.dk	2%	borsen.dk	3%
22	fv.dk	3%	lorry.dk	2%	sondagsavisen.dk	2%
23	sondagsavisen.dk	3%	borsen.dk	2%	lorry.dk	2%
24	lorry.dk	2%	jyskemedier.dk	2%	denkorteavis.dk	2%
25	tv2east.dk	2%	tv3.dk	1%	tv2east.dk	2%

Kilde: gemiusExplorer

Data bearbejdet af Kulturstyrelsen

Univers: Danske internetbrugere i alderen 7+

Ved enhver brug af data skal originalkilden samt Kulturstyrelsen, Rapportering om mediernes udvikling 2014 oplyses

Videresalg af data ikke tilladt